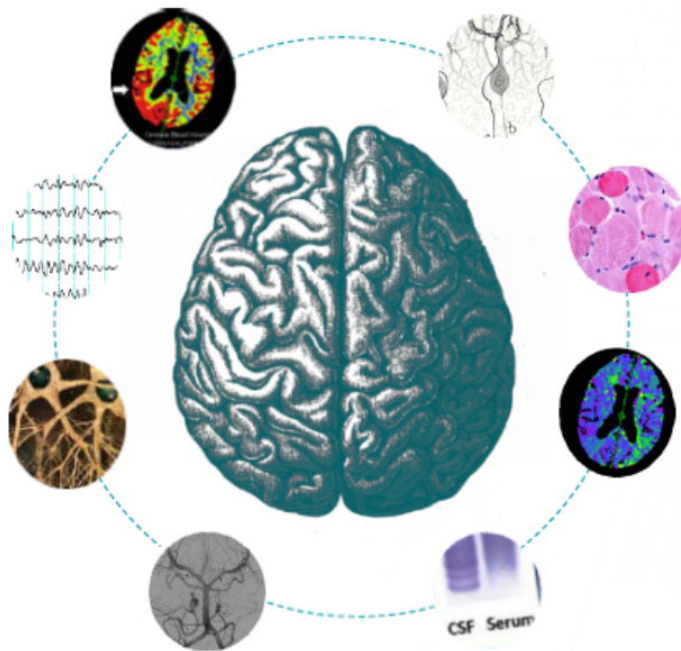




Societat Catalana
de Neurologia

XXVII REUNIÓ ANUAL DE LA SOCIETAT CATALANA DE NEUROLOGIA



World Trade Center Barcelona
Del 3 al 5 de maig de 2023
www.scneurologia.cat

La Reunió compta amb els següents **reconeixements**:

- Interès Sanitari per l'Institut de la Salut (RIS)
- Activitat acreditada pel Consell Català de Formació Continuada de les Professions Sanitàries-Comisión de Formación Continuada del Sistema Nacional de Salud



Registre. 09/034655-MD | **2,7 CRÈDITS**

** NOTA: Els crèdits d'aquesta activitat formativa no són aplicables als professionals que participen i que estan formant-se com a especialistes en ciències de la salut.*

XXVII Reunió Anual de la Societat Catalana de Neurologia
3, 4 i 5 de maig de 2023 | World Trade Center Barcelona
© Societat Catalana de Neurologia

Disseny de la portada: Dra. Eugènia García Amor, Hospital Universitari Germans Trias i Pujol de Badalona

Secretaria tècnica SCN
Support Serveis
C. Calvet, 30, 08021 - Barcelona
Tel. 93 201 75 71 - www.scneurologia.cat - scn@suportserveis.com



	Auditori	Sala A1	Sala A2+A3
Dimecres, 3 de maig de 2023			
14:00 h	Registre		
15:00 h	Benvinguda		
15:30 h	Conferència cefalees "Lluís Barraquer"		
16:30 h	Pausa		
17:00 h	"Cinc coses noves que hem de saber sobre..."		
19:00 h		Simposi JANSSEN	Simposi LUNDBECK
Dijous, 4 de maig de 2023			
08:00 h	Registre		
08:45 h			Simposi esmorzar BIOGEN
09:45 h			Controvèrsia en ESCLEROSI MÚLTIPLE
10:30 h	Pausa		
11:00 h	Grup d'Estudi d'ESCLEROSI MÚLTIPLE	Grup d'Estudi de TRASTORNS DEL MOVIMENT	Grup d'Estudi de CEFALEES
13:00 h	Simposi dinar BRISTOL	Simposi dinar ALNYLAM	Simposi dinar TEVA
14:00 h	Dinar		
15:00 h	Grup d'Estudi de VASCULAR	Grup d'Estudi de NEUROMUSCULAR	Grup d'Estudi de TRASTORNS DEL SON
17:00 h		Simposi BIOGEN	Grup d'Estudi de RESIDENTS
18:00 h	Sessió de PÒSTERS		
19:00 h			V NEURODESAFIAMENT del Grup d'Estudi de RESIDENTS
20:00 h			Assemblea de socis, eleccions parcials i presentació Beca FSCN 2020 i 2022
21:00 h	V Neurosopar i entrega de premis		
Divendres, 5 de maig de 2023			
08:00 h	Registre	Simposi esmorzar ANGELINI PHARMA	
09:00 h	Grup d'Estudi de COGNICIÓ I CONDUCTA	Grup d'Estudi d'EPILÈPSIA	Grup d'Estudi d'INFERMERIA
11:00 h	Pausa		
11:30 h	Taula rodona "La Meva Salut"	II Taller de Tècnics d'Electrodiagnòstic Neurològic (fins 13:40 h)	
13:00 h	Conferència de clausura en ESCLEROSI MÚLTIPLE		
14:00 h		Simposi dinar JAZZ PHARMACEUTICALS	Simposi dinar ARGENX



Benvolgudes / Benvolguts,

Els propers dies 3, 4 i 5 de maig de 2023 celebrarem la **XXVII Reunió Anual de la Societat Catalana de Neurologia**, fusionada amb dues activitats històriques: el XXXVII Curs d'Actualització en Neurologia i la 51a Trobada Anual.

La Reunió Anual seguirà el mateix format d'altres edicions, tornant a les sessions paral·leles i donant visibilitat als diferents **Grups d'Estudi**, que amb la nova incorporació del Grup d'Estudi d'Infermeria ja en som 10: Cefalees, Cognició i Conducta, Epilèpsia, Esclerosi Múltiple, Vascular, Neuromuscular, Trastorns del Son, Trastorns del Moviment, Residents i Infermeria.

Seguim també promocionant la presentació de **comunicacions científiques**, tant en format oral com pòster, així com la discussió de “**Cinc coses que hem de saber sobre**” algunes de les malalties neurològiques. A més, per fomentar el debat comptarem amb diversos experts que debatran dins de les seves àrees d'experiència en una **Taula Rodona sobre “La Meva Salut”** i també es discutiran temes d'actualitat neurològica en la sessió de **Controvèrsies**, que enguany versarà sobre el tractament de l'EM en la gent gran.

Tampoc faltaran les sessions magistrals ja consolidades en la Reunió com la **Conferència “Lluís Barraquer”** i la **Conferència de clausura**, que tractaran temes relacionats amb l'epilèpsia i l'esclerosi múltiple respectivament, i una segona edició del **Taller de Tècnics d'Electrodiagnòstic Neurològic** que tant d'èxit va tenir en l'anterior trobada.

Per acabar us animem a que poseu a prova els vostres coneixements amb el **5è Neurodesafiament** que està preparant el Grup de Residents i a acompanyar-nos en el **5è Neurosofar** on de ben segur gaudireu d'una bona estona.

L'actualització del programa la podreu seguir a través de www.scneurologia.cat i el nostre compte de Twitter [@SCatalanaNeuro](https://twitter.com/SCatalanaNeuro).

Desitgem un cop més que el programa sigui del vostre interès i agrairíem en feu difusió entre els neuròlegs i d'altres professionals de la salut interessats en la neurologia, per seguir treballant per una neurologia catalana de qualitat.

Ben cordialment,

Junta de l'SCN

COMITÈ ORGANITZADOR I JUNTA DIRECTIVA DE L'SCN

Presidenta	Dra. Elvira Munteis. Hospital del Mar. Barcelona
Vicepresidenta	Dra. M. Àngels Font. Consorci Hospitalari de Vic
Secretària	Dra. Claustre Pont. Hospital General de Granollers
Tresorera	Dra. Ana Tercero. Hospital Clínic. Barcelona
Vocals	Dra. Carmen Tur. Hospital Universitari Vall d'Hebron. CEMCAT. Barcelona Dr. Héctor Cruz. Consorci Sanitari de Terrassa



GRUPS D'ESTUDI DE L'SCN

Malalties Vaculars Cerebrals

Dr. Ernest Palomeras - Coordinador
Dr. Pere Cardona - Secretari

Cefalees

Dr. Jordi Sanahuja - Coordinador
Dra. Marta Torres - Secretària

Esclerosi Múltiple

Dra. Yolanda Blanco - Coordinadora
Dra. Ester Moral - Secretària

Trastorns del Moviment

Dra. Almudena Sánchez - Coordinadora
Dra. Berta Solano - Secretària

Cognició i Conducta

Dr. Joan Bello - Coordinador
Dra. M. Dolores López Villegas - Secretària

Epilèpsia

Dr. Francisco José Gil - Coordinador
Dr. Jordi Ciurans - Secretari

Neuromuscular

Dra. Aida Alejaldre - Coordinadora
Dra. Laura Diez - Secretària

Residents

Dr. Carlos Lázaro - Coordinador
Dr. Bernat Boy - Secretari

Trastorns del Son

Dr. Karol Uscamaita - Coordinador
Dr. Carles Gaig - Secretari

Infermeria

IPA Ana Cámara - Coordinadora
IPA Lali Giné - Secretària

DATA I LLOC

Dimecres 3, dijous 4 i divendres 5 de maig de 2023

Format presencial al World Trade Center de Barcelona (Moll de Barcelona, s/n)



INSCRIPCIONS

La inscripció és gratuïta i inclou l'assistència a les sessions, documentació, servei de cafè i dinar tipus còctel. El sopar oficial no està inclòs a la inscripció.

Les persones interessades en inscriure's han d'omplir el formulari en línia a:
www.scneurologia.cat.

Sopar oficial

El dijous dia 4 de maig a les 21:00 h se celebrarà el sopar oficial de la reunió al **Restaurant del World Trade Center** (al costat de l'Auditori).

El preu del sopar és de 28 €, a excepció dels residents socis de l'SCN que tenen el sopar gratuït (IMPREScindible reserva). Cal fer la reserva a través del formulari a la web www.scneurologia.cat i abonar l'import per transferència bancària al compte de "la Caixa" ES82 2100 0781 4102 0019 5239, indicant el **nom/s de la persona/es inscrita/es** i **SOPAR SCN23**.



DATES IMPORTANTS

- Termini de presentació de comunicacions.....20 de març de 2023
- Informació de les comunicacions acceptades.....31 de març de 2023
- Termini d'inscripció.....28 d'abril de 2023



Les persones inscrites podran presentar comunicacions sobre qualsevol de les àrees següents: Cefalees/Vascular/Trastorns del Moviment/Esclerosi Múltiple/Neuromuscular/Epilèpsia/Cognició i Conducta/Trastorns del Son/Infermeria/Neurologia General, accedint al formulari a través de la nostra web: www.scneurologia.cat

El termini per enviar les comunicacions és **dilluns 20 de març de 2023**.

El comitè avaluador informará, **divendres 31 de març de 2023**, si la comunicació està acceptada i si serà en format oral o pòster. Pel que fa als pòsters, seran electrònics i la secretaria tècnica informará de la seva elaboració.

En la sessió de pòsters de dijous 4 de maig de 18:00 a 19:00 hores, caldrà que el primer autor o presentador estigui present per explicar o aclarir el seu treball als assistents.

Per a qualsevol dubte el correu de contacte és scn@suportserveis.com

Normativa de presentació dels resums de les comunicacions

- Per a l'acceptació d'una comunicació (oral o pòster) és indispensable que el primer autor de la mateixa, o bé el presentador, hagi formalitzat la inscripció.
- Les comunicacions presentades no cal que siguin originals, poden haver estat presentades prèviament en un altre congrés, però NO publicades.
- Els resums de les comunicacions hauran d'estar escrits en català, castellà o anglès. S'enviaran en format .pdf a través del registre en línia (www.scneurologia.cat).
- Els resums ocuparan un màxim de 250 paraules, gràfics i taules inclosos.
- Els resums hauran de seguir el següent esquema: introducció, material i mètodes, resultats i conclusions.
- Les 4 millors comunicacions de cada àrea (cefalees, cognició i conducta, epilèpsia, esclerosi múltiple, infermeria, neuromuscular, trastorns del moviment, trastorns del son, vascular) seran seleccionades per ésser presentades com a comunicacions orals. La resta de comunicacions acceptades seran presentades en format pòster. L'àrea de Neurologia General només es presentarà com a pòster.
- Les dues millors comunicacions seran premiades amb una dotació econòmica. Les d'infermeria tindran premi oral i pòster a part de la resta. (600 € oral i 300 € pòster).

! IMPORTANT: Per qüestions de conflicte d'interessos la indústria farmacèutica no podrà presentar comunicacions a les Reunions Anuals de l'SCN, ni constar com a autors o patrocinar-les.

Avaluadors de les comunicacions

Malalties Vaculars Cerebrals

Dr. Ernest Palomeras i Dr. Pere Cardona

Cefalees

Dr. Jordi Sanahuja i Dra. Marta Torres

Esclerosi Múltiple

Dra. Yolanda Blanco i Dra. Ester Moral

Trastorns del Moviment

Dra. Almudena Sánchez i Dra. Berta Solano

Cognició i Conducta

Dr. Joan Bello i Dra. M. Dolores López Villegas

Epilèpsia

Dr. Francisco José Gil i Dr. Jordi Ciurans

Neuromuscular

Dra. Aida Alejaldre i Dra. Laura Diez

Trastorns del Son

Dr. Karol Uscamaita i Dr. Carles Gaig

Infermeria

IPA Ana Cámara i IPA Lali Giné

Neurologia General

La Junta de l'SCN



Dimecres, 3 de maig de 2023

14:00 - 15:00 h	Acreditació	HALL
15:00 - 15:30 h	Benvinguda Dra. Elvira Munteis i Dra. M. Àngels Font	AUDITORI
15:30 - 16:30 h	Conferència cefalees “Lluís Barraquer” Medicina personalitzada i de precisió a la migranya Modera: Dra. Elvira Munteis Presenta: Dra. Patricia Pozo-Rosich	AUDITORI
16:30 - 17:00 h	Pausa	HALL
17:00 - 19:00 h	Cinc coses noves que hem de saber sobre... Modera: Dra. M. Àngels Font	AUDITORI
17:00 - 17:30 h	Cinc coses noves que hem de saber sobre demències Presenta: Dr. Mircea Balasa	
17:30 - 18:00 h	Cinc coses noves que hem de saber sobre cefalees Presenta: Dr. Mariano Huerta	
18:00 - 18:30 h	Cinc coses noves que hem de saber sobre vascular Presenta: Dra. Mònica Millán	
18:30 - 19:00 h	Cinc coses noves que hem de saber sobre esclerosi múltiple Presenta: Dra. Olga Carmona	
19:00 - 20:00 h	Simposi Janssen Moduladors del receptor S1P: què hi ha de nou? Modera: Dra. Ester Moral	SALA A1
19:00 - 19:15 h	Dades disponibles a llarg termini del tractament amb S1Ps Presenta: Dr. Sergio Martínez Yélamos	
19:15 - 19:30 h	Efecte dels diferents S1Ps sobre l'atròfia cerebral Presenta: Dra. Sara Llufríu	
19:30 - 19:45 h	Rellevància del perfil farmacocinètic en el maneig clínic dels S1Ps Presenta: Dr. Lluís Ramió i Torrentà	
19:45 - 20:00 h	Debat	
19:00 - 20:00 h	Simposi Lundbeck Ampliant perspectives en el tractament del pacient amb migranya	SALA A2+A3
19:00 - 19:40 h	Resultats d'eptinezumab. Eficàcia i rapidesa en el tractament de migranya Presenta: Dra. Patricia Pozo-Rosich	
19:40 - 20:00 h	Taula rodona Modera: Dra. Patricia Pozo-Rosich Presenten: Dra. Laura Dorado, Dr. Victor Obach, Dr. Robert Belvís i Dr. Jordi Sanahuja	



Dijous, 4 de maig de 2023

08:00 - 08:45 h **Acreditació** HALL

08:45 - 09:45 h Simposi esmorzar **Biogen** SALA A2+A3

Abordatge de la planificació familiar en el context actual de l'EM
Modera: **Dra. Laura Gubieras**

08:45 - 09:10 h Pacient EM amb activitat lleu-moderada y desig gestacional
Presenta: **Dra. Laura Gubieras**

09:10 - 09:35 h Planificació familiar en un pacient d'alta activitat
Presenta: **Dra. Virginia Casado**

09:35 - 09:45 h Debat

09:45 - 10:30 h Controvèrsia **Tractament de l'esclerosi múltiple en la gent gran. Hem de fer servir una estratègia diferent?** SALA A2+A3

Modera: **Dra. Carmen Tur**
Presenta: **A favor - Dra. Cristina Ramo Tello**
Presenta: **En contra - Dr. José Enrique Martínez Rodríguez**

10:30 - 11:00 h **Pausa** HALL

11:00 - 13:00 h Grup d'estudi d'**Esclerosi Múltiple** AUDITORI

11:00 - 12:00 h Comunicacions orals
Modera: **Dra. Yolanda Blanco i Dra. Ester Moral**

OR 01 Pronòstic a llarg termini de l'esclerosi múltiple en pacients amb síndrome clínicament aïllada a l'era del tractament

Elianet Fonseca Perez

Fonseca E. MD¹; Grávalos M. MD²; Guasp M. MD, PhD¹; Cabrera José M. MD¹; Sepúlveda M. MD, PhD¹; Martínez E. MD, PhD¹; Solá N. MD, PhD^{1,3}; Llufríu S. MD, PhD¹; Blanco Y. MD, PhD¹; Saiz A. MD, PhD¹

(1) Unitat Neuroimmunologia i Esclerosi Múltiple, Hospital Clínic Barcelona; (2) Facultat de Medicina Universitat de Barcelona; (3) Secció de Neurologia, Hospital Universitari Sant Joan de Reus Tarragona

OR 02 Eficàcia de la rehabilitació cognitiva online en l'esclerosi múltiple: assaig clínic fase II

Elisabet Lopez Soley

E. Lopez-Soley¹, E. Solana¹, E. Martinez-Heras¹, F. Vivo¹, A. Calvi¹, S. Alba-Arbalat¹, L. Romero-Pinel², S. Martínez-Yélamos², C. Ramo³, S. Presas-Rodríguez³, E. Munteis⁴, J. Martínez⁴, J. Sastre-Garriga⁵, E. Anglada⁵, E.R. Meza-Murillo⁵, M.J Arévalo⁵, R. Pelayo⁶, R. Sanchez-Carrion⁶, M. Bernabeu⁶, N. Sola-Valls⁷, M. Hervas⁸, M. Sepulveda¹, A. Saiz¹, Y. Blanco¹, S. Llufríu¹

(1) Centre de neuroimmunologia, Hospital Clínic Barcelona, Institut d'Investigacions Biomèdiques August Pi i Sunyer (IDIBAPS). (2) Unitat d'Esclerosi Múltiple, Departament de Neurologia, Hospital Universitari de Bellvitge, IDIBELL. (3) Unitat d'Esclerosi Múltiple, Departament de Neurociències, Hospital Universitari Germans Trias i Pujol. (4) Departament de neurologia, Hospital del Mar Medical Research Institute (IMIM). (5) Centre d'Esclerosi Múltiple de Catalunya (CEMcat), Hospital Universitari Vall d'Hebron. (6) Institut Guttmann, Institut de Neurorehabilitació. (7) Hospital Sant Joan de Reus. (8) Unitat de neuroimmunologia, Hospital de Sabadell Parc Taulí

OR 03 El rituximab en dosis reduïda para la esclerosi múltiple. Uso en la població de Girona

Jorge Gutiérrez Naranjo

Gutiérrez Naranjo, Jorge; Sánchez Cirera, Laura; Álvarez Bravo, Gary
Servicio de Neurología. Hospital Universitario Doctor Josep Trueta de Girona

OR 04 Autologous hematopoietic stem cell transplantation in multiple sclerosis: updating outcomes in the Valencian cohort

Almudena Boix Lago



Boix Lago, A.¹; Gil-Perotín S.², Ramió-Torrentà, LI.^{1,3}, Casanova Estruch, B.²

(1) Neurology department, Hospital Universitari Doctor Josep Trueta, Avinguda de França, S/N, 17007 Girona, Spain. (2) Neuroimmunology Unit, Hospital Universitari I Politècnic La Fe, Avd Abril Martorell, 46026 Valencia, Spain. (3) Neuroimmunology Unit, Hospital Universitari Doctor Josep Trueta, Avinguda de França, S/N, 17007 Girona, Spain

OR 05 Incidència i característiques de les reaccions infusionsals per anticossos anti CD20 administrats per les malalties desmielinitzants del Sistema Nerviós Central

Helena Guardiola Ponti

H. Guardiola¹; N. Depreux²; Y. Jurgens²; MD. Álamo³; E. Montané⁴; A. Teniente⁵; S. Presas-Rodríguez⁶; A. Morales⁷; L. Álvarez¹; C. Ramo-Tello⁶

(1) Hospital de Dia Polivalent, (2) Secció d'Al·lèrgologia, (3) Servei de Medicina Preventiva, (4) Servei de Farmacologia Clínica, (5) Servei d'Immunologia, (6) Unitat d'Esclerosi Múltiple, Departament de Neurociències, (7) Servei de Farmàcia. Hospital Germans Trias. Badalona

OR 06 Estudi COMUNICA-ME: Qüestionari on-line per a preparar la visita d'esclerosi múltiple

Silvia Presas-Rodríguez

Silvia Presas-Rodríguez¹, Susi Soler¹, Miguel Ángel Jorquera², María Carabí¹, Oscar Ortega¹, Cristina Ramo-Tello¹

(1) Unitat d'Esclerosi Múltiple, Departament de Neurociències, Hospital Germans Trias i Pujol, Badalona. (2) Servei d'Rehabilitació, Hospital Germans Trias i Pujol, Badalona

12:00 - 12:30 h	L'esclerosi múltiple oculta	
Modera:	Dra. Yolanda Blanco i Dra. Ester Moral	
Presenta:	Dr. Albert Saiz	
12:30 - 13:00 h	Inhibidors de la BTK: què en podem esperar a l'esclerosi múltiple?	
Modera:	Dra. Yolanda Blanco i Dra. Ester Moral	
Presenta:	Dr. Xavier Montalban	
11:00 - 13:00 h	Grup d'estudi de Trastorns del Moviment	SALA A1
Moderen:	Dr. Esteban Muñoz, Dra. Berta Solano i Dra. Almudena Sánchez	
11:00 - 11:20 h	Ataxia cerebel·losa d'inici tardà FGF14	
Presenta:	Dr. David Genís	
11:20 - 11:40 h	Actualització ataxia SCA48	
Presenta:	Dra. Berta Alemany	
11:40 - 12:00 h	Ataxia espàstica POLR3A	
Presenta:	Dr. Jon Infante	
12:00 - 12:15 h	Debat	
12:15 - 13:00 h	Comunicacions orals	
Modera:	Dra. Alexandra Pérez i Dra. Helena Bejrkasem	
OR 07	Image-guided programming in patients with Parkinson's disease with suboptimal response to deep brain stimulation	

Viviana Torres Ballesteros

Viviana Torres¹, Kirsys del Giudice¹, Esteban Muñoz¹, Ana Cámara¹, Yaroslau Compta¹, Pedro Roldán², Jordi Rumiá², Francesc Valldeoriola^{1*}, Almudena Sánchez-Gómez^{1*}

(1) Parkinson's Disease and Movement Disorders Unit, Neurology Service, Institut de Neurociències, Hospital Clínic of Barcelona, Catalonia, Spain. (2) Neurosurgery Service, Institut de Neurociències, Hospital Clínic of Barcelona, Catalonia, Spain



OR 08 Ataxia cerebelosa en patologia mitocondrial: revisió segun una serie de casos

Nerea Blanco Sanromán

Blanco-Sanromán N.; Olmedo-Saura G.; Domine M.; Coronel M.; Querol L; Ruiz-Barrio I. Kulisevsky J; Pérez-Pérez. J.

Servicio de Neurología, Hospital de la Santa Creu i Sant Pau, Barcelona. Unidad de Enfermedades Neuromusculares. Servicio de Neurología. Hospital de la Santa Creu i Sant Pau Unidad de Trastornos de Movimiento. Servicio de Neurología. Hospital de la Santa Creu i Sant Pau. Barcelona

OR 09 Registre Barcelona PSP: resultats transversals preliminars dels primers 2 anys de reclutament d'un registre i biorepositori multicèntrics

Cèlia Painous Martí

Painous C^{1,2}, Cámara A^{1,2}, Fernández M², Soto M², Valldeoriola F^{1,2}, Martí MJ^{1,2}, Muñoz E^{1,2}, Sánchez A^{1,2}, Garrido A^{1,2}, Pérez-Soriano A^{1,2}, Maragall L¹, Alba-Arbalat S³, Camós A⁴, Tió Me, Martín N⁵, Basora M⁵, Buongiorno M⁶, Pont-Sunyer MC⁷, Delgado T⁸, Planas A⁹, Caballol N^{9,10}, Ávila A⁹, Vilas D¹¹, Jaumà S¹², Puente V¹³, de Fàbregues O¹⁴, Matos N¹⁵, Mas N¹⁵, Bejr-Kasem H¹⁶, Compta Y^{1,2}

(1) Unitat de Parkinson i altres Trastorns del Moviment, Servei de Neurologia, Hospital Clínic de Barcelona; DIBAPS, CIBERNED (CB06/05/0018-ISCI), ERN-RND, Institut Clínic de Neurociències, Universitat de Barcelona, Barcelona, Catalunya. (2) Laboratori de la malaltia de Parkinson i altres trastorns neurodegeneratius del moviment: investigació clínica i experimental, Servei de Neurologia, Hospital Clínic de Barcelona; Institut d'Investigacions Biomèdiques August Pi i Sunyer (IDIBAPS), Institut de Neurociències, Universitat de Barcelona, Barcelona, Catalunya. (3) Servei de Neurologia, Hospital Clínic de Barcelona, Barcelona. (4) Servei d'Oftalmologia, Hospital Clínic de Barcelona, Barcelona. (5) Servei d'Anestesiologia, Hospital Clínic de Barcelona, Barcelona. (6) Unitat de Trastorns del Moviment. Hospital Mutua de Terrassa Universitari, Terrassa, Catalunya. (7) Unitat de Neurologia, Hospital General de Granollers, Universitat Internacional de Catalunya, Barcelona, Catalunya. (8) Servei de Neurologia, Hospital Parc Taulí de Sabadell, Catalunya. (9) Unitat de Neurologia, Hospital Sant Joan Despí Moisès Broggi i Hospital General de L'Hospitalet, Consorci Sanitari Integral, Barcelona. (10) UParkinson Centro Médico Teknon, Grupo Hospitalario Quirón Salud, Barcelona. (11) Servei de Neurologia, Departament de Neurociències, Hospital Germans Trias i Pujol Universitari, Badalona, Catalunya. (12) Servei de Neurologia, Hospital de Bellvitge, Barcelona, Catalunya. (13) Servei de Neurologia, Hospital del Mar, Barcelona, Catalunya. (14) Departament de Neurologia i Recerca de Malalties Neurodegeneratives. Campus Universitari Vall D'Hebron, Barcelona, Catalunya. (15) Servei de Neurologia, Althaia Manresa, Catalunya. (16) Servei de Neurologia, Hospital de Vic, Catalunya

OR 10 Seguretat i eficàcia de la talamotomia per ultrasons focalitzats d'alta intensitat en la tremolor essencial: un escenari real dins del sistema sanitari públic

Dolores Vilas Rolán

Dolores Vilas¹, Manel Tardàguila², Lourdes Ispuerto¹, Jorge Muñoz², Mireia Gea¹, Antonio Gonzalez², Ramiro Álvarez¹

(1) Unitat Trastorns Moviment, Neurologia, Hospital Universitari Germans Trias i Pujol, Badalona, Barcelona. (2) Servei Neurocirurgia, Hospital Universitari Germans Trias i Pujol, Badalona, Barcelona

11:00 - 13:00 h

11:00 - 12:00 h

Moderen:

Grup d'estudi de **Cefalees**

Concurs de casos clínics

Dra. Marta Torres i Dra. Laura Dorado

SALA A2+A3

12:00 - 13:00 h

Moderen:

Comunicacions orals

Dra. Noemí Morollón i Dr. Edoardo Caronna

OR 11 Ataxia en los pacientes con Migraña Hemipléjica Familiar relacionada con mutación patogénica del gen CACNA1A: A propósito de un caso

Sergio Vidal Notari

Segio Vidal-Notari, Elisa Cuadrado-Godia, Julia Peris-Subiza, Daniel Guisado-Alonso, Sílvia Susín-Calle, Lúdia Bojtos, Laia Peraferrer-Montesinos, Isabel Estragués-Gázquez, Anna Revert-Barberà

Servei de Neurologia, Hospital del Mar, Barcelona, Espanya

OR 12 TC perfusió associat a un atac agut de migranya: report d'un cas clínic

Samuel López-Maza



Samuel López-Maza¹, Alicia Alpuente², Edoardo Caronna², Marta Torres-Ferrus² y Patricia Pozo-Rosich²

(1) Servei de Neurologia. Hospital Universitari Vall D´Hebron. Barcelona. (2) Unitat de cefalees. Servei de Neurologia. Hospital Universitari Vall D´Hebron. Barcelona.

OR 13 Neuralgia del trigémino en paciente con síndrome de Klippel-Feil: ¿causalidad o casualidad?

Alejandro Caravaca Puchades

Alejandro Caravaca Puchades¹, Raquel Tena-Cucala¹, Albert Pons-Escoda², Mònica Cos², Pablo Arroyo¹, Antonio Martínez-Yélamos¹, Sergio Martínez-Yélamos¹, Mariano Huerta-Villanueva^{1,3}, Albert Muñoz-Vendrell¹

(1) Servei de Neurologia. Hospital Universitari de Bellvitge - IDIBELL, Universitat de Barcelona. (2) Unitat de Neurorradiologia, Servei de Radiologia. IDI. Hospital Universitari de Bellvitge - IDIBELL. (3) Servei de Neurologia. Hospital de Viladecans

OR 14 Eficàcia i seguretat de galcanezumab com a tractament preventiu de la migranya en majors de 65 anys. Estudi de vida real

Julia Peris Subiza

Julia Peris-Subiza¹, Daniel Guisado-Alonso¹, Paula Manera¹, Victor Obach³, Sonsoles Aranceta⁴, Neus Fabregat³, Teresa Marco³, Santiago Fernández-Fernández³, Sergio Vidal-Notari¹, Isabel Miró¹, Elisa Cuadrado-Godia^{1,2}. En nom del consorci Galca-Only.

(1) Servei de Neurologia, Hospital del Mar, Barcelona, Espanya. (2) Departament de Medicina i Ciències de la Vida, Universitat Pompeu Fabra (UPF), Barcelona, Espanya. (3) Servei de Neurologia, Hospital Clínic, Barcelona, Espanya. (4) Servei de Neurologia, Hospital Parc Taulí, Sabadell, Espanya

OR 15 Impacte de la incorporació de la IPA de Cefalea en el tractament amb Toxina Botulínica

Eulàlia Giné Ciprés

Eulàlia Giné-Ciprés^{1,2}, Marta Torres Ferrús^{1,2}, Victor J Gallardo^{1,2}, Alicia Alpuente Ruiz^{1,2}, Edoardo Caronna^{1,2}, Patricia Pozo-Rosich^{1,2}

(1) Headache Research Group, Vall d'Hebron InsFtut de Recerca, Universitat Autònoma de Barcelona, Barcelona. (2) Unidad de Cefalea, Servicio de Neurología, Hospital Universitari Vall d'Hebron, Barcelona

13:00 - 14:00 h	Simposi dinar Bristol Ozanimod en esclerosi múltiple	AUDITORI
	Modera: Dr. Luis Brieva	
13:00 - 13:15 h	Actualització terapèutica sobre la modulació S1P d'ozanimod: perfils de pacients	
	Presenta: Dr. Luis Brieva	
13:15 - 13:30 h	Ozanimod, especificitat en el seu mecanisme d'acció	
	Presenta: Dra. Eva Martínez	
13:30 - 13:45 h	Importància de l'atròfia cerebral en l'EM i les seves implicacions a llarg termini	
	Presenta: Dr. Jordi Gich	
13:45 - 14:00 h	Debat i cloenda	
13:00 - 14:00 h	Simposi dinar Alnylam Seguiment als pacients amb ATTRv. Quan hi ha progressió? Casos pràctics	SALA A1
	Modera: Dra. Aida Alejaldre	
13:00 - 13:10 h	Introducció. Com mesurem la progressió	
	Presenta: Dra. Aida Alejaldre	



13:10 - 13:20 h	Cas Clínic 1. Progressió d'un Tafamidis	
Presenta:	Dr. Ricardo Rojas	
13:20 - 13:30 h	Cas Clínic 2. Progressió d'un Portador	
Presenta:	Dr. Daniel Sánchez	
13:30 - 13:40 h	Cas Clínic 3. Progressió d'un OLT	
Presenta:	Dr. Carlos Casanovas	
13:40 - 13:50 h	Cas Clínic 4. Progressió d'un fenotip mixt	
Presenta:	Dr. Eduard Juanola	
13:50 - 14:00 h	Conclusions i clausura	
13:00 - 14:00 h	Simposi dinar Teva Cefalees avui	SALA A2+A3
Modera:	Dra. Patricia Pozo-Rosich	
13:00 - 13:20 h	Migranya en acció: Com millorar l'accés dels pacients als tractaments avançats	
Presenta:	Dr. Jordi Sanahuja	
13:20 - 13:40 h	Meta-anàlisi antiCGRPs i Guies Europees	
Presenta:	Dra. Neus Fabregat	
13:40 - 14:00 h	Resultats Fremanezumab en vida real. Estudi PEARL	
Presenta:	Dra. Patricia Pozo-Rosich	
14:00 - 15:00 h	Dinar	HALL
15:00 - 17:00 h	Grup d'estudi de Vascular	AUDITORI
15:00 - 16:00 h	Tractament endovascular de l'ictus agut: l'experiència a les àrees de Girona, Lleida i Tarragona	
Modera:	Dr. Pere Cardona	
Presenten:	Dr. Mikel Terceño, Dr. Francesc Purroy i Dr. Alan Flores	
16:00 - 17:00 h	Comunicacions orals	
Moderen:	Dr. Ernest Palomeras i Dr. Pere Cardona	
OR 16	Resultats clínics i angiogràfics després de la implantació de STENT de rescat després d'una trombectomia mecànica fallida (Estudi RES-CAT)	
	Roger Collet Vidiella	
	Roger Collet ¹ , Pol Camps-Renom ¹ , Ana Núñez-Guillén ² , Helena Quesada-García ² , Federica Rizzo ³ , Noelia Rodriguez-Villatoro ³ , Sergio Amaro ⁴ , Laura Llull ⁴ , Daniel Santana ⁴ , Edgardo Estrada ⁵ , Alan Flores ⁵ , Mikel Terceño ⁶ , Saima Bashir Viturro ⁶ , María Hernández-Pérez ⁷ , Sebastià Remollo ⁷ , Oriol Barrachina ⁸ , David Cánovas ⁸ , Ana Rodríguez-Campello ⁹ , Francisco Purroy ¹⁰ , Anna Ramos-Pachón ¹ , Marina Guasch-Jiménez ¹ , Daniel Guisado-Alonso ¹ , Luis Prats-Sánchez ¹ , Alejandro Martínez-Domeño ¹ , Jordi Branera-Pujol ¹¹ , José Pablo Martínez ¹¹ , Lavinia Diniá ¹¹ , Carlos Molina ³ , Pere Cardona ² , Joan Martí-Fàbregas ¹	
	(1) Unitat de Malalties Vasculars Cerebrals, Servei de Neurologia, Hospital de la Santa Creu i Sant Pau, Institut de Recerca Biomèdica Sant Pau, Barcelona, Espanya. (2) Unitat de Malalties Vasculars Cerebrals, Servei de Neurologia, Hospital de Bellvitge, L'Hospitalet de Llobregat Barcelona, Spain. (3) Unitat d'Ictus i Hemodinàmica Cerebral, Servei de Neurologia, Hospital Vall d'Hebron, Barcelona, Spain. (4) Unitat de Malalties Vasculars Cerebrals, Servei de Neurologia, Hospital Clínic, Barcelona, Spain. (5) Unitat de Malalties Vasculars Cerebrals, Servei de Neurologia, Hospital Joan XXIII, Tarragona, Spain. (6) Unitat de Malalties Vasculars Cerebrals, Servei de Neurologia, Hospital Dr. Josep Trueta, Girona, Spain. (7) Unitat de Malalties Vasculars Cerebrals, Servei de Neurologia, Hospital Germans Trias, Universitat Autònoma de Barcelona, Badalona, Spain. (8) Unitat de Malalties Vasculars Cerebrals, Servei de Neurologia, Hospital Parc Taulí, Sabadell, Spain. (9) Unitat de Malalties Vasculars Cerebrals, Servei de Neurologia, Hospital del Mar, Barcelona, Spain. (10) Unitat de Malalties Vasculars Cerebrals, Servei de Neurologia, Hospital Arnau de Vilanova, Lleida, Spain. (11) Unitat de Neuroradiologia, Servei de Radiologia, Hospital de la Santa Creu i Sant Pau, Barcelona, Spain	



OR 17 Aplicabilitat del Holter SRA en un hospital no terciari

Gemma Llobera Pous

Ana Pradas, Gemma Llobera, Marta Álvarez, Nicolau Guanyabens, Berta Torras, Ernest Palomeras

Servei de neurologia-Hospital de Mataró

OR 18 Brain Biological Age Estimation Using Radiomic Features and its Correlation with the Epigenetic Clock

Joan Jiménez Balado

Joan Jiménez-Balado¹, Eva Giralt-Steinhouer¹, Isabel Fernández¹, Antoni Suárez¹, Lucía Rey¹, Adrià Macías-Gómez¹, Elisa Cuadrado-Godia¹, Angel Ois¹, Ana Rodríguez-Campello¹, Jaume Roquer¹, Jesús Pizarro², José Contador³, Albert Puig³, Pilar Delgado², Jordi Jiménez-Conde¹

(1) Institut Hospital del Mar d'Investigacions Mèdiques (IMIM), Neurovascular Research Lab (NEUVAS), Barcelona, Spain. (2) Hospital Universitari Vall d'Hebron, Dementia Unit, Barcelona, Spain. (3) Institut Hospital del Mar d'Investigacions Mèdiques (IMIM), Dementia Unit, Barcelona, Spain

OR 19 Oclusió de l'apèndix auricular en pacients amb hemorràgia intracerebral i fibril·lació auricular: un estudi observacional

Blanca Albertí Vall

Albertí-Vall, B; Fernández-Vidal, JM; Toscano-Prats, C; Borrell-Pichot, M; Mederer-Fernández T; Sainz-Torres, S; Moliner-Abos, C; Millán-Álvarez, X; Arzamendi, D; Lambea-Gil, A; Ezcurra-Díaz, G; Martí-Fàbregas, J

Servei de Neurologia. Hospital de la Santa Creu i Sant Pau. Barcelona

OR 20 Estudi de variables clíniques que diferencien els pacients amb hemorràgia intraparenquimatosos dels pacients amb oclusió de gran vas

Albert Freixa Cruz

Freixa Cruz A¹, Jimenez Jimenez G², Paul Arias M¹, García Diaz A¹, Nieva Sánchez C¹, Sanahuja Montesinos J¹, González Mingot C¹, Sancho Saldaña A¹, Ruiz Fernández E¹, San Pedro Murillo E¹, Piñol Ripoll G³, Riba Llena I³, Gil Villar MP¹, Gallego Sánchez Y¹, Vázquez Justes D¹, Mauri Capdevila G¹, Salvany S⁴, Purroy F¹

(1) Servei de Neurologia, Hospital Universitari Arnau de Vilanova de Lleida. (2) Servei de Medicina Intensiva, Hospital Universitari Arnau de Vilanova de Lleida. (3) Servei de Neurologia, Hospital Universitari Santa Maria de Lleida. (4) Institut d'Investigació i Recerca Biomèdica (IRB) de Lleida

OR 21 NCCT Markers as Predictor of Hematoma Expansion

Carla Vera Cáceres

Vera, Carla¹; Ramos Pachón, Anna²; Terceño Izaga, Mikel¹; Millán Torné, Monica³; Rodríguez Luna, David⁴; Martí Fàbregas, Joan²; Bustamante Rangel, Alejandro³; Hernández Pérez, Maria³; Serena Leal, Joaquin¹; Pancorbo, Olalla⁴; Rodríguez Villatoro, Noelia⁴; Prats Sánchez, Luis²; Jiménez Fàbrega, Francesc Xavier⁵; Abilleira Castells, Sonia⁶; Ribó, Marc⁴; Pérez de la Ossa, Natalia³; Silva Blas, Yolanda¹

(1) Servicio de Neurología. Hosp. Universitari Dr. Josep Trueta de Girona; (2) Servicio de Neurología. Hospital de la Santa Creu i Sant Pau; (3) Servicio de Neurología. Hospital Universitari Germans Trias i Pujol; (4) Servicio de Neurología. Hospital Universitari Vall d'Hebron; (5) Servicio: SEM. Sistema d'Emergències Mèdiques; (6). Servicio: Direcció Assistencial d'Hospitals. Institut Català de la Salut

15:00 - 17:00 h	Grup d'estudi de Neuromuscular	SALA A1
Moderen:	Dr. Carlos Casasnovas i Dr. Javier Sotoca	
15:00 - 15:20 h	Avenços en rehabilitació i condicionament físic en miopaties	
Presenta:	Dra. Raquel Sebio García	
15:20 - 15:40 h	Teràpies amb àcids nucleics en malalties neuromusculars	
Presenta:	Prof. Virginia Arechavala-Gomez	



- 15:40 - 16:00 h Biomarcadors en neuropaties immunomediades
Presenta: **Dra. Elba Pascual Goñi**
- 16:00 - 16:10 h Debat
- 16:10 - 16:50 h Comunicacions orals
Moderen: **Dra. Aida Alejaldre i Dra. Laura Diez**
- OR 22** Caracterización clínica y hallazgos en la biopsia cutánea de una serie de pacientes con neuropatía de fibra fina
- Tania Mederer Fernández**
Mederer Fernández, T²; Mederer Hengstl, S²; Borrel Pichot, M¹; Sainz Torres, R¹; Blanco Sanromán, N¹; Coronel Coronel, M¹; Domine, C¹; Albertí Vall, B¹; Fernández Vidal, JM¹; Toscano Prat, C¹; Vílchez Padilla, J³; García Sobrino, T⁴; Pardo Fernández, J⁴
- (1) Servicio de Neurología. Hospital de la Santa Creu i Sant Pau, (2) Servicio de Neurología. Complejo Hospitalario de Pontevedra, (3) Servicio de Neurología. Hospital Universitario i Politècnic La Fe, (4) Servicio de Neurología. Complejo Hospitalario Universitario de Santiago
- OR 23** L'impacte de l'afectació bulbar en la disfunció respiratòria en pacients amb Esclerosi Lateral Amiotròfica
- Sílvia Susín Calle**
Silvia Susin Calle¹, Lidia Bojtos¹, Julia Peris Subiza¹, Bernat Bertran Recasens¹, Anna Guillen-Sola^{2,3}, Juana María Martínez Llorens^{4,5}, Ana Balaña Corberó⁴, Montserrat Villatoro Moreno⁶, Greta Garcia Escobar¹, Miguel Angel Rubio^{1,7}
- (1) ALS/Motor Neuron Diseases Unit, Neurology Department, Hospital del Mar, Barcelona, Spain. (2) ALS/Motor Neuron Diseases Unit, Physical Medicine and Rehabilitation Department, Hospital del Mar, Barcelona, Spain. (3) Rehabilitation Research Group, Institut Hospital del Mar d'Investigacions Mèdiques (IMIM), Barcelona, Spain. (4) ALS/Motor Neuron Diseases Unit, Pneumology Department, Hospital del Mar, Barcelona, Spain. (5) Universitat Pompeu Fabra, Barcelona, Spain. (6) ALS/Motor Neuron Diseases Unit, Dietetics and Nutrition Department, Hospital del Mar, Barcelona, Spain. (7) Centro de Investigación Biomédica en Red sobre Enfermedades Neurodegenerativas, Instituto de Salud Carlos III, Bellaterra, Spain
- OR 24** Síndrome de Guillain-Barré recurrent. Sèrie de Casos
- Lídia Giramé Rizzo**
Giramé-Rizzo, Lídia¹; Llauradó, Arnau^{1,2}; Gratacòs-Viñola, Margarida³; Juntas, Raul^{1,2}
- (1) Servei de Neurologia, Hospital Universitari Vall d'Hebron, Barcelona. (2) Unitat de Neuromuscular, Servei de Neurologia, Hospital Universitari Vall d'Hebron, Barcelona. (3) Servei de Neurofisiologia, Hospital Universitari Vall d'Hebron, Barcelona.
- OR 25** Miopatia necrosant tòxica per interacció farmacològica entre estatines i ciclosporina A en pacients trasplantats
- Irene Rosa Batlle**
Irene Rosa¹, Maria Ona Brengaret¹, Carla Brenlla¹, Andrea Garcia¹, Ricardo Morcos¹, Amaia Muñoz¹, Eugenia Martínez¹, Judith Navarro¹, Laura Díez², Aida Alejaldre¹
- (1) Servei de Neurologia. Hospital Clínic de Barcelona
- 16:50 - 17:00 h Reunió administrativa del grup
- 15:00 - 17:00 h Grup d'estudi de **Trastorns del Son** SALA A2+A3
Trastorns del son en les malalties desmielinitzants i autoimmunes del Sistema Nerviós Central
Modera: **Dr. Karol Uscamaita**
- 15:00 - 15:20 h Trastorns del son en encefalitis autoimmunes
Presenta: **Dra. Amaia Muñoz Lopetegui**



- 15:20 - 15:30 h Debat
- 15:30 - 15:50 h Coneixements actuals en encefalitis anti IgLON 5
Presenta: **Dr. Carles Gaig**
- 15:50 - 16:00 h Debat
- 16:00 - 16:20 h Trastorns del son en esclerosi múltiple
Presenta: **Dr. Gerard Mayà**
- 16:20 - 16:30 h Debat
- 16:30 - 17:00 h Comunicacions orals
Dr. Karol Uscamaita i Dr. Eveli Peral

OR 26 Hipersòmnia i trastorn conductual post-grip B en un adolescent: sospita de síndrome de Kleine-Levin

Clara Toscano Prat

Toscano-Prat, C.¹; Orozco-Martin, M.²; Moggia-Morla, D.²; Muyo-Hernández, P.²; Jurado-Luque, MJ.³; Español-Martín, G.⁴; Felipe-Rucián, A.²

(1) Servei de Neurologia, Hospital de la Santa Creu i Sant Pau, Barcelona. (2) Secció de Neurologia Pediàtrica, Servei de Pediatria, Hospital Universitari Vall d'Hebron, Barcelona. (3) Unitat Multidisciplinar de la Son, Servei de Neurofisiologia, Hospital Universitari Vall d'Hebron, Barcelona. (4) Servei de Psiquiatria, Hospital Universitari Vall d'Hebron, Barcelona

OR 27 Inducció de son per l'administració de melatonina durant la realització d'Electroencefalograma en pacients pediàtrics a l'Hospital de Mataró

Desiree Muriana Batiste

Desiree Muriana, Antonio Tomás Cano, Virginia Casado, Pilar Sanz, Nicolau Guanyabens, Marta Alvarez, Marta Capó, Carlos Fonseca, Berta Torras, Ernest Palomeras

Hospital de Mataró

17:00 - 18:00 h Simposi **Biogen** SALA A1
El Futur de la malaltia neuromuscular, els ASO i el cas d'èxit de l'AME

Modera: **Dr. Raúl Domínguez**
Presenten: **Dr. Javier Sotoca i Dr. Raúl Domínguez**

17:00 - 18:00 h Grup d'estudi de **Residents** SALA A2+A3
Oportunitats docents per a residents i joves neuròlegs

Moderen: **Dr. Carlos Lázaro i Dr. Bernat Boy**
Presenten: European Academy of Neurology: **Dr. Edoardo Caronna**
Societat Catalana de Neurologia: **Dra. Carmen Tur**
Representant de la Sociedad Española de Neurología

18:00 - 19:00 h **Sessió de pòsters** HALL
Modera: **Dr. Adrià Arboix**

PANTALLA 1

COGNICIÓ I CONDUCTA. Moderen: Dr. Joan Bello i Dra. M. Dolores López Villegas

P 01 Función cognitiva en COVID persistente con y sin diagnóstico de SARS-Cov-2

Imanol Amayra

Imanol Amayra¹, Juan Francisco López-Paz¹, Óscar Martínez Gutiérrez¹, Ane Iturrate², Uxue Sopena², Melisa Franco², Nahia Bacigalupe², Gabone Tellaeché², Chiara Fabian² y Mercè Pallarés²



(1) Departamento de Psicología. Facultad de Ciencias de la Salud. Universidad de Deusto. (2) Equipo Investigación Neuro-e-Motion (cols). Facultad de Ciencias de la Salud. Universidad de Deusto

- P 02** Angiopatia amiloide cerebral de inicio temprano en paciente con antecedente de neurocirugía en la infancia

Lidia Bojtos

Lidia Bojtos¹, Sílvia Susín Calle¹, Anna Revert Barberà¹, Isabel Estraguès Gàzquez¹, Sergio Vidal Notari¹, Júlia Peris Subiza¹, Laia Peraferrer i Montesinos¹, Aida Fernández Lebrero¹, Elisa Cuadrado Godia¹, Eva Giralt Steinhauer¹, Jaume Roquer González¹

(1) Servicio de Neurología, Hospital del Mar, Barcelona

- P 03** Deteriorament de la cognició en l'envelliment cerebral patològic

Miquel Aguilar Barberà

Miquel Aguilar¹, Paquita Soler², Anna Morera³, Noemí Cerulla³, Noemí Calzado³, Marta Almeria³

(1) Neuròleg, (2) Infermera, (3) Neuropsicòloga. Unitat de Neurologia i Neuropsicologia de Sabadell (UNNS)

- P 04** Ceguera cortical en una paciente con una enfermedad de Creutzfeldt Jakob genética: a propósito de un caso

Manuel Alanís Bernal

Alanís Bernal, Manuel^{1,5}, Achutegui Iza, Maider^{1,5}, López Maza, Samuel^{1,5}, Boy García, Bernat^{1,5}, Elosua Bayés, Iker^{1,5}, Sueiras Gil, Maria^{4,5}, Auger Acosta, Cristina^{3,5}, Nos Llopis, Carlos^{1,2,5}, Gonzalez Martinez, Victoria^{1,4}

(1) Servei de Neurologia. (2) CEMCAT, coordinador clínic del registre de encefalopaties priòniques en Catalunya. (3) Servei de Radiologia. (4) Servei de Neurofisiologia. (5) Hospital Universitari Vall d'Hebron, Barcelona

- P 05** Status epiléptico focal frontal como forma de debut de una demencia frontotemporal

Carmen Montalvo Olmedo

Montalvo Olmedo, Carmen¹, Gomez Dabó, Laura¹, Iza Achutegui Maider¹, Elosua Bayes, Iker¹, Giramé Rizzo Lidia¹, Rodrigo Gisbert, Marc¹, Boy García, Bernat¹, Codina Solé, Marta², Ballve Martín, Alejandro^{1,3}, Delgado Martínez, Pilar^{1,3}, Fonseca Hernandez, Elena^{1,4}, Santamarina Perez, Estevo^{1,4}, Gonzalez Martinez Victoria^{1,5}

(1) Servicio de Neurología. Hospital Universitario Vall D'Hebron, Barcelona. (2) Servicio de Genética. Hospital Universitario Vall D'Hebron, Barcelona. (3) Unidad de Demencias. Servicio de Neurología. Hospital Universitario Vall D'Hebron, Barcelona. (4) Unidad de Epilepsia. Servicio de Neurología. Hospital Universitario Vall D'Hebron, Barcelona. (5) Unidad de trastornos del movimiento del Hospital Universitario Vall D'Hebron. Barcelona, España

TRASTORNOS DEL MOVIMIENTO. Moderen: Dra. Almudena Sánchez i Dra. Berta Solano

- P 06** Leucoencefalopatia: un repte diagnòstic-terapèutic?

Laura Gómez Dabó

Laura Gómez-Dabó¹, Carmen Montalvo-Olmedo¹, Samuel López-Maza¹, Alex Rovira-Cañellas², Maria Victoria González-Martínez¹

(1) Servei de Neurologia. Hospital Universitari Vall d'Hebron, Barcelona. (2) Servei de Radiologia, Hospital Universitari Vall d'Hebron, Barcelona

- P 07** Calcificaciones cerebrales primarias asociadas al gen Scl20A2: a propósito de una familia y revisión de la literatura

Maider Iza Achutegui

Achutegui Iza, Maider^{1,4}, Giramé Rizzo, Lidia^{1,4}, Elosua Bayés, Iker^{1,4}, Montalvo Olmedo, Carmen^{1,4}, Sarria Estrada, Silvana^{3,4}, Gonzalez Martinez, Victoria^{1,2,4}

(1) Servei de Neurologia. (2) Unidad de Trastornos del Movimiento. (3) Servei de Radiologia. (4) Hospital Universitari Vall



d'Hebron, Barcelona

P 08 Benefici del tremolor i d'altres trastorns neurològics funcionals amb la Teràpia Familiar Sistèmica

Miquel Aguilar Barberà

Miquel Aguilar¹, Francis González², Paquita Soler³

(1) Neuròleg, (2) Terapeuta Familiar Sistèmica, (3) Infermera. Unitat de Neurologia i Neuropsicologia de Sabadell

P 09 Trastorn del moviment com a manifestació inicial d'encefalitis autoimmune: Sèrie de casos

Rosa Ferrer Tarrés

R. Ferrer Tarrés¹, A. Boix Lago¹, C. Vera Caceres¹, M. Garcia Huguet¹, G. Álvarez Bravo¹, I. Pericot Nierga¹, M. Puig Casadevall¹, D. López Domínguez¹

(1) Servei de Neurologia, Hospital Doctor Josep Trueta de Girona

ESCLEROSI MÚLTIPLE. Moderen: Dra. Yolanda Blanco i Dra. Ester Moral

P 10 LMP i fàrmacs monoclonals: una arma de doble tall

Ana Martínez Viguera

Martínez Viguera, A.; Olmedo Saura, G.; Collet Vidiella, R.; Martín Aguilar, L.

Servei de Neurologia. Hospital de la Santa Creu i Sant Pau

P 11 Neuropatía óptica de Leber en Esclerosis múltiple: redescubriendo el SD de Harding

Teresa Albert Albelda

Teresa Albert¹, Raul Hernández¹, Pablo Naval-Baudin², Ruth Martín-Pujol³, Silvia Muñoz³, Laura Bau¹, Elisabet Matas¹, Lucía Romero-Pinel¹, Pablo Arroyo¹, Sergio Martínez-Yélamos¹, Antonio Martínez-Yélamos¹, Albert Muñoz-Vendrell¹

(1) Servei de Neurologia. Unitat d'Esclerosi Múltiple. Hospital Universitari de Bellvitge - IDIBELL, Universitat de Barcelona. (2) Unitat de Neuroradiologia, Servei de Radiologia. IDI. Hospital Universitari de Bellvitge - IDIBELL. (3) Secció de Neurooftalmologia. Servei d'Oftalmologia. Hospital Universitari de Bellvitge - IDIBELL, Universitat de Barcelona

P 12 Rebound catastrófico post-fingolimod

Jorge Gutiérrez Naranjo

Gutiérrez Naranjo, Jorge; Álvarez Bravo, Gary; Puig Casadevall, Marc; Sánchez Cirera, Laura

Servicio de Neurología. Hospital Universitario Doctor Josep Trueta de Girona

P 13 Neuritis Òptica Bilateral de curs hiperagut. A propòsit d'un cas

Jordi Mayol Traveria

Jordi Mayol¹, Juan Restrepo-Vera¹, Andreu Vilaseca^{1,2}, Helena Ariño^{1,2}, Georgina Arrambide^{1,2}, Álvaro Cobo-Calvo^{1,2}, Xavier Montalban^{1,2}

(1) Servei de Neurologia, Hospital Universitari Vall d'Hebron, Barcelona. (2) Centre d'Esclerosi Múltiple de Catalunya, Hospital Universitari Vall d'Hebron, Barcelona

INFERMERIA. Moderen: IPA Ana Cámara i IPA Lali Giné

P 14 Cefalea hípnica. Caso clínico

Teresa Marco Galindo

Teresa Marco Galindo, Neus Fabregat Fabra, Santiago Fernández Fernández, Víctor Obach Baurier



Hospital Clínic, Barcelona

P 15 Primera conversa en cefalea

Teresa Marco Galindo

Teresa Marco Galindo, Neus Fabregat Fabra, Santiago Fernández Fernández, Víctor Obach Baurier

Hospital Clínic, Barcelona

P 16 Riesgos potenciales en las unidades de monitorización de epilepsia

Noelia Pizarro Trigueros

Noelia Pizarro¹, Isabel Manzanares², Mónica Serrano³, María Sag¹

(1) Enfermera de Neurología, (2) Enfermera de práctica avanzada de Epilepsia, (3) Enfermera de práctica avanzada de vascular. Hospital Clínic, Barcelona

P 17 Empoderamiento y adherencia al tratamiento en pacientes con epilepsia

Isabel Manzanares Téllez

Isabel Manzanares¹, Estefanía Conde-Blanco¹, María Centeno¹, Cecilia Cuzco², Ana Grau², Antonio Donaire¹, Mar Carreño¹

(1) Hospital Clínic de Barcelona. IDIBAPS. EPICARE. (2) Hospital Clínic de Barcelona. IDIBAPS

P 18 Realitat de les noves tecnologies: fluctuacions no motores o hipoglucèmies?

Sara Belmonte Calderon

Sara Belmonte Calderón¹, Marcos Dos Santos Gil²

(1) Infermera Pràctica Avançada. Servei de neurologia, neurodegeneratives. Hospital U. Vall d'Hebron. (2) Infermer Pràctica Avançada. Servei d'endocrinologia. Hospital U. Vall d'Hebron

P 19 Caso clínico: Asistolia Ictales en paciente con epilepsia

Anna Grajea Ilaria

Grajea A¹, Martínez S¹, Manzanares I²

(1) Enfermera hospitalización en Hospital Clínic de Barcelona. (2) Enfermera de Práctica Avanzada de la Unidad de Epilepsia del Hospital Clínic de Barcelona

PANTALLA 2

NEUROLOGIA GENERAL. Moderen: Dra. Ana Tercero i Dra. Claustre Pont

P 20 Mielitis longitudinalment extensa com a forma de presentació d'una sarcoïdosi sistèmica

Edgardo Estrada Palma

E Estrada¹, J Camarón², J Hernández-Regadera³, E Solé⁴, MA Mañé-Martínez¹, L Lara¹

(1) Servei de Neurologia i Neurofisiologia clínica. Hospital Universitari de Tarragona Joan XXIII. (2) Servei de Medicina Interna. Hospital Universitari de Tarragona Joan XXIII. (3) Servei de Neurologia. Hospital del Vendrell. (4) Servei de Oftalmologia. Hospital Universitari de Tarragona Joan XXIII

P 21 Síndrome de WEBINO (wall-eyed bilateral internuclear ophthalmoplegia): a propòsito de un caso

Cristina Nieva Sánchez

Nieva-Sánchez C¹, Paul-Arias M¹, García A¹, Freixa-Cruz A¹, Mauri Capdevila G¹, Brieva L¹, González-Mingot C¹, Purroy F¹, Vázquez-Justes D¹

(1) Servei de Neurologia, Hospital Universitari Arnau de Vilanova de Lleida, Espanya



P 22 Revisió de la síndrome del peu caigut a partir de 3 casos derivats des d'atenció primària

Clara Toscano Prat

Toscano-Prat, C.¹; Albertí-Vall, B.¹; Fernández-Vidal, JM.¹; Cortés-Vicente, E.¹; Reyes-Leiva, D.^{1,2}

(1) Departament de Neurologia, Hospital de la Santa Creu i Sant Pau, Barcelona. (2) Departament de Neurologia, Hospital de Sant Joan Despí Moisès Broggi, Barcelona

P 23 Meningitis amb presentació atípica: Descripció d'un cas de còfosi sobtada bilateral com a símptoma de presentació de meningitis pneumococica

Laia Peraferrer i Montesinos

Laia Peraferrer i Montesinos¹, Julia Peris Subiza¹, Sergio Vidal Notari¹, Sílvia Susín Calle¹, Lidia Bojtos¹, Anna Revert Barberà¹, Isabel Estragués Gázquez¹, Gabriel Pedemonte³, Iván Pelegrin⁴, Aida Fernandez-Lebrero^{1,2}

(1) Servei de Neurologia, Hospital del Mar, Barcelona. (2) Institut Hospital del Mar d'Investigacions Mèdiques (IMIM), Barcelona. (3) Servei d'Otorrinolaringologia, Hospital del Mar, Barcelona. (4) Servei de Malalties Infeccioses, Hospital del Mar, Barcelona

P 24 Absceso cerebral: ¿Cuándo sospecharlo?

Maria Bea Sintés

Maria Bea Sintés, Johan Josué Villareal, Paula Lombardo, Raquel Tena Cucala, Alejandro Caravaca Puchades, Ana Montes, Gallego, Paloma Valin Villanueva, Mireia Angerri Nadal, Raul Hernández Iglesias, Teresa Albert Albelda, Patricia Santamaria Brea, Velina Nedkova Hristova

Servicio de Neurología del Hospital Universitario de Bellvitge

P 25 Demència ràpidament progressiva com a manifestació d'una encefalomièlitis autoimmunitària seronegativa. A propòsit d'un cas

Paula Arranz Horno

Arranz-Horno, Paula^{1,4}; Lázaro Hernández, Carlos^{1,4}; Rodrigo-Gisbert, Marc^{1,4}; Restrepo-Vera, Juan^{1,4}; Rodríguez-Acevedo, Breogán^{1,2,4}; Auger-Acosta, Cristina^{3,4}; González-Martínez, María Victoria^{1,4}

(1) Servei de Neurologia. (2) CEMCAT. (3) Radiologia. (4) Hospital Universitari Vall d'Hebron, Barcelona, Espanya

P 26 Diseminación perineural en adenocarcinoma anexial: caso clínico

Itziar Abad Inchaurrendó

I. Abad-Inchaurrendó¹, N. Riba¹, T. Bonfill², M. Sierra², O. Vazquez³, V. Prenafeta³, C. Blázquez⁴, J. Estela¹

(1) Servicio de Neurología, Parc Taulí Hospital Universitari, Institut d'Investigació i Innovació Parc Taulí I3PT, Universitat Autònoma de Barcelona, Sabadell, Barcelona, España. (2) Servicio de Oncología, Parc Taulí Hospital Universitari, Institut d'Investigació i Innovació Parc Taulí I3PT, Universitat Autònoma de Barcelona, Sabadell, Barcelona, España. (3) Servicio de Neuroradiología, Parc Taulí Hospital Universitari, Institut d'Investigació i Innovació Parc Taulí I3PT, Universitat Autònoma de Barcelona, Sabadell, Barcelona, España. (4) Servicio de Anatomía Patológica, Parc Taulí Hospital Universitari, Institut d'Investigació i Innovació Parc Taulí I3PT, Universitat Autònoma de Barcelona, Sabadell, Barcelona, España

P 27 Aproximació diagnòstica de la Síndrome de Melas a partir de dos casos clínics

Mireia Angerri Nadal

Mireia Angerri Nadal, Paloma Valin Villanueva, Ana Nuñez Guillen, Pere Cardona Portela, Antonio Martínez-Yelamos

Servei de Neurologia, Hospital Universitari Bellvitge - IDIBELL, Universitat de Barcelona, Hospitalet de Llobregat

P 28 Fiebre, adenopatías y encefalopatía; una complicación neurológica atípica de la enfermedad de Kikuchi-Fujimoto

Melissa Coronel Coronel



Coronel Coronel M; Olmedo Saura G; Martín Aguilar L; Magallares López B; Blanco Sanroman N; Domine M; Pascual Goni E

Servicio de Neurología, Hospital de la Santa Creu i Sant Pau, Barcelona

P 29 Meningo-Romboencefalitis secundaria a Síndrome de TRAPS. Un aspecto desconocido de lo desconocido

Johan Josue Villarreal Miñano

Villarreal Miñano, J.J.; Bea Sintes, M.; Lombardo del Toro, P. ; Aguilar Coll , M. SantaMaria Brea P. ; Simo Parra, M.; Arroyo P., Martinez Yelamos, S, Martines Yelamoz, A. Solanich Moreno, X.

Servicio de Neurología .Servicio de Medician Interna, Servicio de Neurofisiología, Servicio de Reumatología. Hospital Universitari de Bellvitge

P 30 Edema de Papila Bilateral, un reto diagnóstico en el Síndrome de Sturge Weber

Paloma Valín Villanueva

Paloma Valin¹, Mireia Angerri¹, Silvia Muñoz², Mercè Fossas³, Pablo Naval⁴, Àngels Camins⁴, Anna Jucgla⁵, Pere Cardona¹, Mariano Huerta-Villanueva^{1,6}, Pablo Arroyo¹, Sergio Martínez-Yélamos¹, Antonio Martínez-Yélamos¹, Albert Muñoz-Vendrell¹

(1) Servei de Neurologia. Hospital Universitari de Bellvitge - IDIBELL, Universitat de Barcelona. (2) Secció de Neurooftalmologia. Servei d'Oftalmologia. Hospital Universitari de Bellvitge - IDIBELL, Universitat de Barcelona. (3) Secció de Neurooftalmologia. Servei d'Oftalmologia. Hospital de Viladecans. (4) Unitat de Neuroradiologia, Servei de Radiologia. IDI. Hospital Universitari de Bellvitge - IDIBELL. (5) Servei de Dermatologia. Hospital Universitari de Bellvitge - IDIBELL, Universitat de Barcelona. (6) Servei de Neurologia. Hospital de Viladecans

P 31 Oftalmoparèsia dolorosa amb ull vermell: una causa o dues?

Joan Miquel Fernández-Vidal

Joan Miquel Fernández-Vidal¹, Daniel Guisado-Alonso¹, Andrea Lozano Martínez², Blanca Albertí Vall¹, Clara Toscano Prat¹, Irene Victoria Loscos Giménez³, Carles Roig¹

(1) Servei de Neurologia, Hospital de la Santa Creu i Sant Pau. (2) Servei de Radiologia, Hospital de la Santa Creu i Sant Pau. (3) Servei d'Oftalmologia, Hospital de la Santa Creu i Sant Pau

P 32 Lesiones bitalámicas en contexto de infección por SARS-CoV-2

Paula Bermell Campos

Bermell Campos, P; Adell Ortega, V; Franquet Gómez, E; Catena Ruiz, E.

Servicio de Neurología. Consorcio Sanitario Alt Penedés-Garraf

P 33 Romboencefalitis en el contexto de infección SARS-Covid 19: cuando las barreras no son suficientes

Johan Josue Villarreal Miñano

Villarreal Miñano, J.J.; Bea Sintes, M.; Lombardo del Toro, P. ; Tena Cucala, R.A.; Caravaca Puchades, A. ; Valin Villanueva, P. ; Angerri Nadal, M. ; Simo Parra, M.

Servicio de Neurología. Hospital Universitari de Bellvitge

P 34 Pseudoprogressió periictal en pacients amb tumor cerebral

Núria Riba Pagès

N. Riba¹, I. Abad¹, J. Estela¹, M. Hervàs¹, G. Ribera¹, E. Granell²

(1) Servei de Neurologia, Parc Taulí Hospital Universitari, Institut d'Investigació i Innovació Parc Taulí I3PT, Universitat Autònoma de Barcelona, Sabadell, Barcelona, Espanya. (2) Servei de Neuroradiologia, Parc Taulí Hospital Universitari, Institut d'Investigació i Innovació Parc Taulí I3PT, Universitat Autònoma de Barcelona, Sabadell, Barcelona, Espanya



P 35 Síndrome cerebel·losa secundària a encefalopatia induïda per Metronidazol

Maria Ona Brengaret Mata

Ona Brengaret Mata^{1,2}, Irene Rosa Batlle^{1,2}, Carla Brenlla Lorenzo^{1,2}, Miquel Massons
García^{1,2}, Valle Pérez-del-Olmo^{1,2}, Antonio Doncel-Moriano Cubero^{1,2}

(1) Hospital Clínic de Barcelona. (2) Universitat de Barcelona

P 36 Romboencefalitis inflamatòria secundària a infecció per *Mycoplasma Pneumoniae*

Iker Elosua Bayés

Elosua-Bayés, Iker¹; Giramé-Rizzo, Lúdia¹; Montalvo Olmedo, Carmen¹; Iza Achutegui, Maider¹; Martí
Carretero, Aina²; Kirkegaard Biosca, Cristina³; Marquez Algaba, Ester³; Rodriguez-Acevedo, Breogan^{1,4}

(1) Servei de Neurologia, Hospital Universitari Vall d'Hebron, Barcelona, Spain. (2) Servei de Medicina Interna, Hospital
Universitari Vall d'Hebron, Barcelona, Spain. (3) Servei de Malalties Infeccioses, Hospital Universitari Vall d'Hebron,
Barcelona, Spain. (4) Centre d'Esclerosi Múltiple de Catalunya (Cemcat), Hospital Universitari Vall d'Hebron, Barcelona,
Spain

P 37 Carcinomatosi meníngea: un repte diagnòstic i terapèutic per al neuròleg

Raquel Tena Cucala

Raquel Tena-Cucala¹, Marta Simó², Montse Alemany^{2,3}, Noelia Vilariño², Jordi Bruna^{2,3}, Roser Velasco^{2,3}

(1) Servei de Neurologia, Hospital Universitari de Bellvitge-IDIBELL. L'Hospitalet de Llobregat, Barcelona. (2) Unitat
de Neuro-oncologia, Hospital Universitari de Bellvitge-Institut Català d'Oncologia, Institut d'Investigació Biomèdica de
Bellvitge, L'Hospitalet de Llobregat, Barcelona. (3) Institut de Neurociències i Departament de Biologia Cel·lular, Fisiologia
i Immunologia, Universitat Autònoma de Barcelona, Centre d'Investigació Biomèdica en Xarxa sobre malalties
Neurodegeneratives, Bellaterra

P 38 Impacto del COVID-19 en el ictus isquémico agudo agudo en la era de la vacunación

Yhovany Gallego Sanchez

Y Gallego, M Paul-Arias, A Garcia, A Freixa, D Vázquez-Justes, G Mauri, S Salvany¹, A Sancho, E Ruiz, E San
Pedro, J Sanahuja, M Gil, C Gonzalez, L Quibus, A Quilez, M. Portero-Otin¹, F Purroy

Hospital universitario o Hospital Arnau de Vilanova (Lleida, España). (1) Instituto de investigación biomédica (IRB) Lleida,
España

P 39 Síndrome del psoas maligno en cáncer colorrectal: a propósito de un caso

Neus Rabaneda Lombarte

Neus Rabaneda-Lombarte¹, Eugeniu Grama², Niccolo Viveros³, Àlex Menéndez Albarracín¹, Bárbara Yugueros
Baena¹, Xoel Pena-Pérez⁴

(1) Departamento de Neurociencia, Hospital Universitari Germans Trias i Pujol, Badalona. (2) Departamento de
Cardiología, Hospital Universitari Germans Trias i Pujol, Badalona. (3) Departamento de Reumatología, Hospital
Universitari Germans Trias i Pujol, Badalona. (4) Departamento de Medicina Interna, Hospital Universitari Germans Trias i
Pujol, Badalona

PANTALLA 3

NEUROMUSCULAR. Moderen: Dra. Aida Alejaldre i Dra. Laura Diez

P 40 Hipomielinització i cataracta congènita (HCC) o HDL5 amb deleció homozigota parcial del gen
FAM126A, a propòsit d'un cas de leucodistròfia hipomielinitzant

Alex Menéndez Albarracín

Menéndez-Albarracín, Alex¹; Gea Rispal, Mireia²; Ramos Franci, Alba¹; Yugueros Baena, Bárbara¹; Rabaneda
Lombarte, Neus¹; Beyer, Katrin¹; Pastor Muñoz, Pau¹

(1) Hospital Germans Trias i Pujol. (2) Hospital Nostra Senyora de Meritxell (Andorra)



- P 41** Insuficiència respiratòria aguda com a forma de presentació d'una miopatia inflamatòria
- Andrés Girona San Miguel**
Andrés Girona San Miguel¹, Laura Diez Porras¹, Esther Viñas Esmel², José César Milisenda², Sara Fernández Méndez², Aída Alejaldre Monforte¹
- (1) Servei de Neurologia del Hospital Clínic de Barcelona. (2) Servei de Medicina Interna del Hospital Clínic de Barcelona
- P 42** Utilitat de la ecografia de nervis per al diagnòstic de neuropatia del peroneo superficial per hernia muscular
- Cid Aurelio Delgado Pugley**
Cid Aurelio Delgado Pugley¹, Edward Susanibar¹, Iván Camilo García Duitama³, Bernat Bertran Recasens²
- (1) Secció de Neurofisiologia. Servei de Neurologia. Hospital del Mar. Barcelona. (2) Unitat de Enfermetades Neuromusculars. Servei de Neurologia. Hospital del Mar. Barcelona. (3) Servei de Radiologia. Hospital del Mar. Barcelona
- P 43** Neuropatia inflamatòria aguda amb decremento en la estimulació repetitiva, a propòsit d'un cas
- Bárbara Yugueros Baena**
Yugueros Baena, Bárbara¹; Puig Marqués, Isabel¹; Arbex Bassols, Andrea¹; Menéndez Albarracín, Àlex¹; Rabaneda Lombarte, Neus¹; Martínez Piñero, Alicia¹; Lucente, Giuseppe¹
- (1) Hospital Germans Trias i Pujol. Dpto. de Neurociències. Carretera de Canyet, s/n, 08916 Badalona, Barcelona
- P 44** Identificació d'una nova variant en el gen CLCN1 i la seva correlació fenotípica mitjançant estudi neurofisiològic en un pacient amb miotonia congènita
- Edward Emerson Susanibar Mesias**
Edward Susanibar¹, Alba Leon¹, Lucía Ferro¹, Lilia Correa¹, Bernat Bertrán²
- (1) Secció de Neurofisiologia. Servei de Neurologia. Hospital del Mar. Barcelona. (2) Unitat de Enfermetades Neuromusculars. Servei de Neurologia. Hospital del Mar. Barcelona
- P 45** Síndrome de solapament miocarditis/miositis/miastènia gravis secundari al tractament amb inhibidors del punt de control immunitari. Descripció de dos pacients
- María Constanza Domine**
Domine, M Constanza. Cortès Vicente, Elena. Martín Aguilar, L. Olmedo Saura, G. Coronel Coronel, M. Blanco Sanromán, N, Olive Plana, M.
- Servei de Neurologia, Hospital de la Santa Creu i Sant Pau
- P 46** Causes inhabituals de lesió de nervi ciàtic: a propòsit de 3 casos
- Carla Brenlla Lorenzo**
Carla Brenlla Lorenzo¹, María Ona Brengaret Mata¹, Irene Rosa Batlle¹, Valle Pérez del Olmo¹, Laura Diez Porras¹, Aida Alejaldre Monforte¹
- (1) Hospital Clínic Barcelona (Institut Clínic Neurociències)

EPILÈPSIA. Moderen: Dr. Francisco José Gil i Dr. Jordi Ciurans

- P 47** Associació d'hemiàtròfia facial progressiva i epilèpsia focal: quan l'atròfia va més enllà del teixit cutani
- Clara Toscano Prat**



Toscano-Prat, C.¹; Nthusi, M.^{2,3}; Fernández-Vidal, JM.¹; Albertí-Vall, B.¹; Sierra-Marcos, A.^{1,2,4}

(1) Servei de Neurologia, Hospital de la Santa Creu i Sant Pau, Barcelona. (2) Servei de Neurologia, Institut de Medicina i Cirurgia de Barcelona. (3) Department of Medical Physiology, University of Nairobi, Kenya. (4) Unitat d'Epilèpsia, Servei de Neurologia, Hospital de la Santa Creu i Sant Pau, Barcelona

P 48 Síndrome de MELAS: a propòsit d'un cas

Bernat Boy Garcia

Bernat Boy¹, Jordi Mayol¹, Carmen Montalvo¹, Samuel López¹, Juan Luis Restrepo¹, Marc Rodrigo¹, María Victoria González², Raúl Juntas³, Estevo Santamarina^{4,5}

(1) Servei de Neurologia, Hospital Universitari de la Vall d'Hebron, Barcelona, Espanya. (2) Unitat de Malalties Neurodegeneratives, Servei de Neurologia, Hospital Universitari de la Vall d'Hebron, Barcelona, Espanya. (3) Unitat de Malalties Neuromusculars, Servei de Neurologia, Hospital Universitari de la Vall d'Hebron, Barcelona, Espanya. (4) Unitat d'Epilèpsia, Servei de Neurologia, Hospital Universitari de la Vall d'Hebron, Barcelona, Espanya. (5) Universitat Autònoma de Barcelona, Bellaterra, Espanya

P 49 Resposta a perampanel en pacient amb Síndrome de Sturge Weber (SWS) i epilèpsia refractària

Albert Freixa Cruz

A. Freixa¹, M. Paul¹, A. Garcia¹, C. Nieva¹, A. Quilez¹

(1) Servei de Neurologia. Hospital Arnau de Vilanova. Lleida

P 50 Patrón de signos radiológicos clave en un caso de encefalopatía y crisis focales

Ana Lucía Ferro Florentín

Lucía Ferro Florentín¹, Bernat Bertrán Recasens², Brigitte Beltrán Mármol⁴, Albert Puig Pijoan^{4,5}, Aida Fernández-Lebrero^{4,5}

(1) Sección de Neurofisiología. Servicio de Neurología. Hospital del Mar. Barcelona. (2) Unidad de Enfermedades Neuromusculares. Servicio de Neurología. Hospital del Mar. Barcelona. (3) Sección de Neurorradiología. Servicio de Radiodiagnóstico. Hospital del Mar. Barcelona. (4) Unidad de Deterioro Cognitivo y Trastornos del Movimiento. Servicio de Neurología. Hospital del Mar. Barcelona. (5) Institut Hospital del Mar d'Investigacions Mèdiques (IMIM), Barcelona

VASCULAR (I). Modera: Dr. Pere Cardona

P 51 Taxa de fibril·lació auricular mitjançant Holter-SRA (Anàlisi de Risc d'Ictus) en pacients amb accident isquèmic transitori indeterminat

Artur Izquierdo Tapiz

Izquierdo A¹, MD, Cannizzaro F², MD, Cocho D¹, MD, PhD

(1) Servei de Neurologia, Hospital General de Granollers, Barcelona, Espanya. (2) Unitat de Medicina Familiar i Comunitària, Hospital General de Granollers, Barcelona, Espanya

P 52 Mioclonus oculo-palatí després d'un ictus vertebrobasilar: què està passant?

Raul Hernandez Iglesias

Raul Hernández¹, Teresa Albert¹, Pablo Naval-Baudin², Guillermo Hernández-Pérez¹, Blanca Lara¹, Silvia Muñoz³, Pablo Arroyo¹, Sergio Martínez-Yélamos¹, Antonio Martínez-Yélamos¹, Albert Muñoz-Vendrell¹

(1) Servei de Neurologia. Hospital Universitari de Bellvitge - IDIBELL, Universitat de Barcelona. (2) Unitat de Neuroradiologia, Servei de Radiologia. IDI. Hospital Universitari de Bellvitge -IDIBELL. (3) Secció de Neurooftalmologia. Servei d'Oftalmologia. Hospital Universitari de Bellvitge - IDIBELL, Universitat de Barcelona

P 53 Síndrome de vasoconstricció cerebral reversible (SVCR) de repetició induïda per nicotina

Víctor Guerra Fernández

Víctor Guerra Fernández, Albert Mas Calpe, Inés Bartolomé Arenas, Antonio Doncel-Moriano Cubero



Servei de Neurologia, Hospital Clínic de Barcelona

P 54 Infart medul·lar cervical atípic causat per hipoperfusió transitòria

Víctor Guerra Fernández

Víctor Guerra Fernández, Inés Bartolomé Arenas, Maria Ona Brengaret Mata, Carla Brenlla Lorenzo, Albert Mas Calpe, Irene Rosa Batlle, Antonio Doncel-Moriano Cubero

Servei de Neurologia, Hospital Clínic de Barcelona

P 55 Efecte de l'estat d'hidratació en la mortalitat i en el pronòstic funcional en pacients amb hemorràgia intracerebral espontània

Clara Toscano Prat

Clara Toscano-Prat¹, Marina Guasch-Jiménez¹, Anna Ramos-Pachón¹, Pol Camps-Renom¹, Garbiñe Ezcurra-Diaz¹, Álvaro Lambea-Gil¹, Alejandro Martínez-Domeño¹, Blanca Albertí-Vall¹, Joan Miquel Fernández-Vidal¹, Joan Martí-Fàbregas¹, Luis Prats-Sánchez¹

(1) Departament de Neurologia, Hospital de la Santa Creu i Sant Pau, Barcelona

PANTALLA 4

VASCULAR (II). Modera: Dr. Ernest Palomeras

P 56 Dolor torácico como forma de presentación de un infarto medular agudo

Andrés Girona San Miguel

Andrés Girona San Miguel, Víctor Guerra Fernández, Antonio Doncel-Moriano Cubero

Servicio de Neurología del Hospital Clínic de Barcelona

P 57 Maneig de la hipercolesterolèmia en una cohort d'ictus aguts d'etiologia aterotrombòtica

Isabel Estragués Gázquez

Isabel Estragués Gázquez¹, Eva Giralte Steinhauer^{1,2}, Ana M^a Rodríguez Campello^{1,2}, Anna Revert Barberà¹, Sílvia Susín Calle¹, Lúdia Bojtos¹, Sergio Vidal Notari¹, Julia Peris Subiza¹, Laia Peraferrer i Montesinos¹, Jaume Roquer González^{1,2}

(1) Servei de Neurologia, Hospital del Mar de Barcelona. (2) Unitat de Neurovascular, IMIM-Hospital del Mar de Barcelona

P 58 Poden les estatines augmentar el risc de recurrència en hemorràgies lobars? Anàlisi d'una cohort

Maria Borrell Pichot

Borrell-Pichot M, Albertí-Vall B, Ramos-Pachón A, Martínez-Domeño A, Camps-Renom P, Martí-Fàbregas J, Fernández-Vidal J, Toscano-Prat C, Olmedo-Saura G, Sainz-Torres R, Mederer-Fernandez T, Prats-Sanchez L.

Hospital de la Santa Creu i Sant Pau, Departament de Neurologia

P 59 El signe *digiti quinti* útil 50 anys després de la seva descripció: homenatge a la semiologia clàssica de Milton Alter

Julia Peris Subiza

Julia Peris-Subiza, Sergio Vidal-Notari, Sílvia Susín Calle, Lidia Bojtos, Anna Revert Barberà, Isabel Estragués Gázquez, Laia Peraferrer Montesinos, Elisa Cuadrado-Godia, Angel Ois, Ana Rodríguez-Campello, Daniel Guisado-Alonso

Departament de Neurologia, Parc de Salut MAR, Grup de Recerca Neurovascular, IMIM (Institut Hospital del Mar d'Investigacions Mèdiques), Barcelona, Espanya



- P 60** Crisis focals secundàries a un ictus talàmic? Presentació d'un cas
- Albert Mas Calpe**
Albert Mas, Inés Bartolomé, Víctor Guerra, Antonio Doncel-Moriano
- Hospital Clínic de Barcelona
- P 61** Causes de no anticoagulació en pacients sotmesos a trombectomia mecànica per ictus secundari a fibril·lació auricular
- Mireia Angerri Nadal**
Mireia Angerri Nadal, Paloma Valin Villanueva, Andres Julian Paipa Merchan, Pere Cardona Portela, Antonio Martínez-Yelamos
- Servei de Neurologia, Hospital Universitari Bellvitge - IDIBELL, Universitat de Barcelona, Hospitalet de Llobregat
- P 62** Un cas d'encefalopatia associada a CADASIL
- Raquel Sainz Torres**
R. Sainz Torres, T. Mederer Fernández, M. Borrell Pichot, M. F. Coronel Coronel, M. C. Domine, N. Blanco Sanroman, E. Muiño Acuña
- Servei de Neurologia de l'Hospital de la Santa Creu i Sant Pau
- P 63** Immunoteràpia i ictus: a propòsit d'un cas
- Marina García Huguet**
M. García Huguet¹, R. Ferrer Tarrés¹, C.Vera Cáceres¹, A. Boix Lago¹, Y. Silva Blas¹
- (1) Servei de Neurologia, Hospital Doctor Josep Trueta de Girona
- P 64** Vasculopatia cerebral tras infecció por Sars-CoV 2 en dos pacientes con variante patogénica del NOTCH-3
- Gema Eugenia García Amor**
Eugenia G. Amor, Jaime Carbonell, Marina Martínez, Martí Paré, Andrea Ros, Ignacio Blanco, Alejandro Bustamante
- (1) Hospital Universitario Germans Trias i Pujol
- P 65** Endarterectomia i stent com alternativa al tractament mèdic en el web carotidi simptomàtic: Sèrie de casos
- Rosa Ferrer Tarrés**
R. Ferrer Tarrés¹, A. Boix Lago¹, C. Vera Cáceres¹, M. Garcia Huguet¹, M. Terceño Izaga¹, S. Bashir Viturro¹, M. Castelló López², A. Rodríguez Vallejo², J. Álvarez-Cienfuegos¹
- (1) Servei de Neurologia, Hospital Doctor Josep Trueta de Girona. (2) Hospital Universitario Nuestra Señora de Candelaria
- P 66** Característiques clíniques i formes de presentació de l'Angiopatia Amiloide Cerebral Inflamatòria: sèrie de casos
- Miriam Paul Arias**
Paul-Arias M¹, Garcia A¹, Freixa-Cruz A¹, Nieva-Sánchez C¹, Gallego Y¹, Mauri-Capdevila G¹, Purroy F¹, Vázquez-Justes D¹
- (1) Unitat d'Ictus, Servei de Neurologia, Hospital Universitari Arnau de Vilanova de Lleida



P 67 Diagnòstic de mort encefàlica en pacients amb Hemorràgia Intracerebral espontània en l'Hospital Universitari Arnau de Vilanova

Miriam Paul Arias

Paul-Arias M¹, Garcia A¹, Freixa-Cruz A¹, Nieva-Sánchez C¹, Gallego Y¹, Quílez A¹, Mauri-Capdevila G¹, Purroy F¹, Badia M², Vázquez-Justes D¹

(1) Unitat d'Ictus, Servei de Neurologia, Hospital Universitari Arnau de Vilanova de Lleida. (2) Servei de Medicina Intensiva, Hospital Universitari Arnau de Vilanova de Lleida

P 68 Síndrome de Tako-Tsubo, causa y consecuencia del ictus isquémico

Paloma Valín Villanueva

Paloma Valin¹, Mireia Angerri¹, Pilar Mañas², Laura Triguero², Antonio Martínez-Yélamos¹, Ana Nuñez¹, Pere Cardona¹

(1) Servei de Neurologia, Hospital Universitari de Bellvitge - IDIBELL, Universitat de Barcelona. (2) Servei de Cardiologia, Hospital Universitari de Bellvitge - IDIBELL, Universitat de Barcelona

P 69 Imagen vascular, la clave en el estudio de la cefalea en trueno

Paloma Valín Villanueva

Paloma Valin¹, Mireia Angerri¹, VelinaNedkova¹, Pablo Arroyo¹, Paula Lombardo¹, Marta Simó¹, Oscar Sabino Chirife², Enrique Ripoll², Antonio Martínez-Yélamos¹, Ana Nuñez¹, Pere Cardona¹

(1) Servei de Neurologia, Hospital Universitari de Bellvitge - IDIBELL, Universitat de Barcelona. (2) Servei de Radiologia, Hospital Universitari de Bellvitge - IDIBELL, Universitat de Barcelona

P 70 Inflamació Relacionada amb l'Angiopatia Amiloide Cerebral en la Síndrome de Down

Maria Ona Brengaret Mata

Ona Brengaret Mata^{1,2}, Irene Rosa Batlle^{1,2}, Carla Brenlla Lorenzo^{1,2}, Andrea García Ortega^{1,2}, Valle Pérez-del-Olmo^{1,2}, Antonio Doncel-Moriano Cubero^{1,2}

(1) Hospital Clínic de Barcelona. (2) Universitat de Barcelona

P 71 Carotid web com a causa inhabitual d'ictus isquèmic

Albert Freixa Cruz

Freixa Cruz A¹, Paul Arias M¹, García Diaz A¹, Nieva Sánchez C¹, San Pedro Murillo E¹, Gallego Sánchez Y¹, Vázquez Justes D¹, Mauri Capdevila G¹, Purroy F¹

(1) Servei de Neurologia, Hospital Universitari Arnau de Vilanova de Lleida

P 72 Análisis de resultado de proceso y de costes directos entre la realización de trombectomía en horario de oficina y la derivación a centro terciario de trombectomía

Anna I. García Díaz

Anna I. García Díaz¹, Gerard Mauri Capdevila^{1,2}, Yhovany Gallego Sánchez¹, Sara Salvany Montserrat², Francesc Xavier Jiménez Fàbrega³, Albert Freixa Cruz¹, Míriam Paul Arias¹, Daniel Vázquez Justes^{1,2}, Francisco Purroy^{1,2}

(1) Unitat d'Ictus, Servei de Neurologia, Hospital Universitari Arnau de Vilanova de Lleida, Lleida. (2) Grup de Neurociències Clíniques, IRBLleida, Universitat de Lleida. (3) Servei d'Emergències Mèdiques

19:00 - 20:00 h	V Neurodesafiament del grup d'estudi de Residents	SALA A2+A3
	Moderen: Dr. Héctor Cruz, Dr. Carlos Lázaro i Dr. Bernat Boy	
20:00 - 20:30 h	Assemblea de socis i eleccions parcials de Junta	SALA A2+A3



20:30 - 21:00 h 20:30 - 20:45 h	Presentació dels resultats de la Beca FSCN <ul style="list-style-type: none">2020 - <i>"Domiciliary Alzheimer Visiting in Down syndrome extension project (DAVIS-2)"</i>. Presenta: Dra. Maria Carmona. Hospital de la Santa Creu i Sant Pau	SALA A2+A3
20:45 - 21:00 h	<ul style="list-style-type: none">2022 - <i>"Study of the function of the glymphatic system along the erivascular spaces and the impact of sleep quality in patients with lacunar stroke"</i> Presenta: Dr. Salvatore Rudilosso. Hospital Clínic de Barcelona	
21:00 h	V Neurosopar i entrega de premis SCN-FSCN Amb l'actuació musical de "Duo Forniés" Laura Val, piano i David Blay, violoncel	Rest. WTC
	<ul style="list-style-type: none">Premi EDUARD BERTRAN I RUBIÓ - Trajectòria professional Dra. Fina Martí. Hospital Clínic. Barcelona Presenta: Dra. Elvira MunteisPremi AGUSTÍ CODINA I PUIGGRÒS - Millor article - <i>Efficacy and safety clinical trial with efavirenz in patients diagnosed with adult Niemann-pick type C with cognitive impairment</i> Dr. Jordi Gascon. Hospital U. de Bellvitge Presenta: Dra. Carmen TurPremi ARTUR GALCERÁN I GRANÉS - Premi social Alzheimer Catalunya Fundació Presenta: Dra. Claustre Pont Recull: Sra. Marta Grau. Presidenta d'Alzheimer Catalunya FundacióPremi MILLOR ALUMNA - VII Curs Formació en Neurologia Clínic. Part II Dra. Blanca Albertí Vall. Hospital de la Santa Creu i Sant Pau. Barcelona Presenta: Dra. Ana TerceroPremi BECA FUNDACIÓ SCN - Beca Fundació SCN 2023 El projecte guanyador s'anunciarà durant el Neurosopar Presenta: Dra. M. Àngels Font	



Divendres, 5 de maig de 2023

08:00 - 09:00 h **Acreditació** HALL

08:00 - 09:00 h Simposi esmorzar **Angelini Pharma** SALA A1

Ontozry. Temps és vida en epilèpsia: donant una oportunitat a la llibertat de crisi i a la millora en la qualitat de vida dels pacients

Modera: **Dr. Francisco José Gil**
Presenten: **Dr. Francisco José Gil i Dra. Estefania Conde**

09:00 - 11:00 h Grup d'estudi de **Cognició i Conducta** AUDITORI

09:00 - 10:00 h **Biomarcadors a la malaltia d'Alzheimer**

Moderen: **Dr. Joan Bello i Dra. M. Dolores López Villegas**

09:00 - 09:25 h Biomarcadors en LCR i plasma a la malaltia d'Alzheimer

Presenta: **Dr. Daniel Alcolea**

09:25 - 09:50 h Biomarcadors d'imatge a la malaltia d'Alzheimer: una nova era

Presenta: **Dr. Juan Domingo Gispert**

09:50 - 10:00 h Debat

10:00 - 10:50 h Comunicacions orals

Moderen: **Dra. M. Teresa Abellán i Dra. Ana Malagelada**

OR 28 Reference data for attentional, executive, linguistic, and visual processing tests obtained from cognitively healthy individuals with normal Alzheimer's disease cerebrospinal fluid biomarker levels

David López Martos

David López-Martos^{1,2,3}, Anna Brugulat-Serrat^{1,2,4}, Alba Cañas¹, Lidia Canals¹, Paula Marne¹, Nina Gramunt⁵, Marc Suárez-Calvet^{1,2,4,6}, Marta Milà-Alomà^{1,8,9}, Carolina Minguillon^{1,2,4}, Karine Fauria^{1,4}, Henrik Zetterberg^{10,13}, Kaj Blennow^{10,11}, Juan Domingo Gispert^{1,2,14}, José Luis Molinuevo^{1,=}, Oriol Grau-Rivera^{1,2,4,6}, Gonzalo Sánchez-Benavides^{1,2,4,*}, for the ALFA study[‡]

(1) BarcelonaBeta Brain Research Center (BBRC), Pasqual Maragall Foundation, Barcelona, Spain. (2) Hospital del Mar Medical Research Institute (IMIM), Barcelona, Spain. (3) Universitat de Barcelona, Barcelona, Spain. (4) Centro de Investigación Biomédica en Red de Fragilidad y Envejecimiento Saludable (CIBERFES), Instituto de Salud Carlos III, Madrid, Spain. (5) Pasqual Maragall Foundation, Barcelona, Spain. (6) Servei de Neurologia, Hospital del Mar, Barcelona, Spain. (8) Department of Veterans Affairs Medical Center, Northern California Institute for Research and Education (NCIRE), San Francisco, California, USA. (9) Department of Radiology, University of California, San Francisco, San Francisco, California, USA. (10) Department of Psychiatry and Neurochemistry, Institute of Neuroscience and Physiology, University of Gothenburg, Mölndal, Sweden. (11) Clinical Neurochemistry Laboratory, Sahlgrenska University Hospital, Mölndal, Sweden. (12) Department of Neurodegenerative Disease, UCL Institute of Neurology, Queen Square, London, United Kingdom. (13) UK Dementia Research Institute at UCL, London, United Kingdom. (14) Centro de Investigación Biomédica en Red de Bioingeniería, Biomateriales y Nanomedicina (CIBERBBN), Instituto de Salud Carlos III, Madrid, Spain. (=) Present address: H. Lundbeck A/S, Copenhagen, Denmark

OR 29 Epidemiologia i pràctica clínica de demències d'inici precoç a Catalunya: Primer informe de la Xarxa Catalana de demències neurodegeneratives d'inici precoç (2021)

Núria Guillén Soley

Núria Guillén¹, Mircea Balasa^{1,2}, Mercè Boada^{3,4}, Marta Marquíés^{3,4}, Maitée Rosende-Roca³, Albert Puig-Pijoan⁵, José Contador-Muñana^{5,6}, Aida Fernández-Lebrero⁵, Gerard Piñol-Ripoll⁷, Iolanda Ribalena⁷, Maria Ruiz-Julián⁷, Antoni Palasi⁸, Olga Maisterra⁸, Pilar Delgado⁸, Daniel Alcolea^{4,9}, Juan Fortea^{4,9}, Alberto Lleó^{4,9}, Joan Bello López¹⁰, Susana Fernández González¹⁰, Asunción Ávila Rivera¹⁰, Mariateresa Buongiorno¹¹, Jerzy Krupinski Bielecki¹¹, Judith Castejón Carbó¹¹, Dolores Vilas¹², Lourdes Ispuerto¹², Marta Rubio Roy¹³, Ana Malagelada Seckler¹⁴, María Teresa Abellán Vidal¹⁵, Teresa Romero¹⁶, Teresa Casadevall¹⁷, Albert Lladó^{1,18}, Raquel Sánchez-Valle^{1,18}

(1) Unitat d'Alzheimer i Altres Trastorns Cognitius, Hospital Clínic de Barcelona, Institut d'Investigacions Biomèdiques August Pi i Sunyer (IDIBAPS). (2) Atlantic Fellow for Equity in Brain Health, Global Brain Health Institute, University of California San Francisco, Trinity College Dublin. (3) Ace Alzheimer Center Barcelona - Universitat Internacional de Catalunya (UIC), Barcelona. (4) Centro de Investigación Biomédica en Red de



Enfermedades Neurodegenerativas (CIBERNED), Instituto de Salud Carlos III, Madrid. (5) Unitat de Deteriorament Cognitiu i Trastorns del Moviment, Servei de Neurologia, Hospital del Mar, Barcelona. IMIM (Hospital del Mar Medical Research Institute), Barcelona. (6) BarcelonaBeta Brain Research Center (BBRC), Fundació Pasqual Maragall, Barcelona. (7) Unitat Trastorns Cognitius, Clinical Neuroscience Research, IRBLleida, Santa Maria University Hospital, Lleida. (8) Hospital Universitari Vall d'Hebron, Universitat Autònoma de Barcelona, Unitat de Demències, Servei de Neurologia, Barcelona. (9) Sant Pau Memory Unit, Department of Neurology, Hospital de la Santa Creu i Sant Pau - Biomedical Research Institute Sant Pau (IIB Sant Pau), Universitat Autònoma de Barcelona, Barcelona. (10) Servei de Neurologia, Hospital de Sant Joan Despí Moisès Broggi, Consorci Sanitari Integral, Sant Joan Despí, Barcelona. (11) Unitat de Memòria, Servei de Neurologia, Hospital Universitari MutuaTerrassa, Terrassa, Espanya. Fundació Docència i Recerca MutuaTerrassa, Terrassa. (12) Unitat de Malalties Neurodegeneratives, Servei de Neurologia i Departament de Neurociències, Hospital Universitari Germans Trias i Pujol (HUGTP), Badalona. (13) Servei de Neurologia, Hospital Universitari Parc Taulí, Institut d'Investigació i Innovació Parc Taulí I3PT, Universitat Autònoma de Barcelona, Sabadell. (14) Institut Neurològic de Barcelona, Barcelona. (15) Centre Emili Mira, INAD, Parc de Salut Mar, Barcelona. (16) Servei de Neurologia, Consorci Hospitalari de Vic, Barcelona. (17) Servei de Neurologia, Hospital Sant Jaume de Calella, Calella, Barcelona. (18) Institut de Neurociències, Universitat de Barcelona, Barcelona

OR 30 Rendiment diagnòstic de la RT-QulC d'alfa-sinucleïna en una cohort clínica amb deteriorament cognitiu

Diana Esteller Gauxax

Esteller Gauxax, D.¹; Sarto Alonso, J.¹; Guillén, N.¹; Ramos, O.¹; Falgàs, N.¹; Molina-Porcel, L.¹; Borrego Ecija, S.¹; Ruíz García, R.²; Naranjo, L.²; Antonell, A.¹; Lladó, A.¹; Sánchez-Valle, R.¹; Balasa, M.¹.

(1) Unitat d'Alzheimer i altres trastorns cognitius. Servei de Neurologia. Hospital Clínic, Barcelona. (2) Servei d'Immunologia. Hospital Clínic, Barcelona

OR 31 Els patrons de degeneració subcorticals són diferents en la malaltia d'Alzheimer d'inici precoç i tardana?

Neus Falgàs Martínez

Neus Falgàs¹, Andrea del Val¹, Emma Muñoz-Moreno¹, Manuel Morales-Ruiz¹, Núria Guillen¹, Jordi Sarto¹, Diana Esteller¹, Beatriz Bosch¹, Gerard Mayà¹, Paula Marrero¹, Marta Peña¹, Núria Bargalló¹, Guadalupe Fernández-Villullas¹, Albert Lladó¹, Alex Iranzo¹, Lea T Grinberg², Raquel Sánchez-Valle¹

(1) Hospital Clínic de Barcelona, IDIBAPS, Universitat de Barcelona, Barcelona, Spain, (2) Memory and Aging Center, University of California San Francisco, San Francisco, United States

OR 32 Caracterització de biomarcadors al líquid cefalorraquidi en pacients amb angiopatia amiloide cerebral

Aida Fernández Lebrero

Aida Fernández-Lebrero^{1,2,3,4}, Albert Puig-Pijoan^{1,2}, Greta García-Escobar², Joan Balado², José Contador^{1,4}, Antoni Suárez-Pérez^{1,2}, Víctor Puente-Periz¹, Ana Rodríguez-Campello^{1,2}, Jaume Roquer^{1,2}, Irene Navalpotro-Gómez^{1,2,4}

(1) Servei de Neurologia, Hospital del Mar, Barcelona. (2) Institut Hospital del Mar d'Investigacions Mèdiques (IMIM), Barcelona. (3) Programa de Doctorat en Biomedicina, Departament de Medicina i Ciències de la Salut (MELIS), Universitat Pompeu Fabra, Barcelona. (4) BarcelonaBeta Brain Research Center, Barcelona

10:50 - 11:00 h Reunió administrativa del grup

09:00 - 11:00 h Grup d'estudi d'**Epilèpsia** SALA A1
09:00 - 10:00 h **Evolució fenotípica de les encefalopaties epilèptiques en l'adult**
Modera: Dr. Francisco José Gil i Dr. Jordi Ciurans
Presenta: Dr. Àngel Aledo

10:00 - 11:00 h Comunicacions orals
Modera: Dr. Francisco José Gil i Dr. Jordi Ciurans

OR 33 Factors de risc i refractarietat de la epilèpsia en una cohort de adults amb Paràlisi Cerebral i Discapacitat Intel·lectual

Anna Revert Barberà



Anna Revert Barberà¹, Tamara Biedermann Villagra², Bernat Bertran Recasens³, Isabel Fernández Pérez³

(1) Resident de 4rt any de Neurologia. Hospital del Mar. (2) Directora de Serveis de Salut i Especialista en Medicina Física i Rehabilitació. Fundació ASPACE Catalunya. (3) Especialista en Neurologia. Hospital del Mar – Fundació ASPACE Catalunya

OR 34 Estatus focal hemisférico derecho tras ablación con radiofrecuencia del ganglio de Gasser. Presentación de un caso

Inés Bartolomé Arenas

Inés Bartolomé, Albert Mas, Víctor Guerra, Valle Pérez del Olmo

Hospital Clínic de Barcelona

OR 35 Calidad del sueño, calidad de vida y cognición en pacientes con epilepsia ingresados en la unidad Vídeo-EEG

Laura Melgarejo Martínez

Laura Melgarejo¹, Carlos Lázaro¹, Sofía Lallana^{1,2}, Ariadna Gifreu^{1,2}, Elena Fonseca^{1,2}, Manuel Quintana², Daniel Campos^{1,2}, Laura Abreira^{1,2}, Estevo Santamarina^{1,2}, Manuel Toledo^{1,2}

(1) Servicio de Neurología. Hospital Universitario Vall d'Hebron. (2) Unidad de Epilepsia. Hospital Universitario Vall d'Hebron

OR 36 Cambio diagnóstico y terapéutico en pacientes que ingresan en una unidad de monitorización video-EEG

Carlos Lázaro Hernández

Lázaro Hernández, Carlos¹; Melgarejo Martínez, Laura¹; Lallana Serrano, Sofia^{1,2}; Gifreu Fraixinó, Ariadna^{1,2}; Fonseca Hernández, Elena^{1,2}; Quintana Luque, Manuel^{1,2}; Campos Fernández, Daniel^{1,2}; Abreira del Fresno, Laura^{1,2}; Santamarina Pérez, Estevo^{1,2}; Toledo Argany, Manuel^{1,2}

(1) Servicio de Neurología, Hospital Universitario Vall d'Hebron. Barcelona, España. (2) Unidad de Epilepsia, Servicio de Neurología, Hospital Universitario Vall d'Hebron. Barcelona, España

09:00 - 11:00 h

09:00 - 10:00 h

Modera:

Presenta:

Grup d'estudi d'**Infermeria**

L'Educació Terapèutica a les malalties cròniques

IPA Ana Cámara

IPA Margarida Jansà

SALA A2+A3

10:00 - 11:00 h

Modera:

Comunicacions orals

IPA Lali Giné

OR 37

Miastenia gravis: Diferencias entre los residentes de España y Latinoamérica

Mireia Larrosa Dominguez

(1) Doctora en Infermeria i Salut per la Universitat Rovira i Virgili. Màster universitari en Bioètica per la Universitat de Múrcia. Màster universitari en Investigació en Ciències de la Infermeria per la Universitat Rovira i Virgili

OR 38

Enfermera de Práctica Avanzada en unidad de demencias: Consulta telefónica para pacientes y cuidadores

Guadalupe Fernandez Villullas

Guadalupe Fernández-Villullas¹, Yolanda González², Beatriz Bosch³, Laura Cardete⁴, Mircea Balasa⁵ y Raquel Sánchez del Valle⁶

(1) Enfermera Práctica Avanzada de la Unidad de Alzheimer y otros trastornos cognitivos. Hospital Clínic Barcelona. (2) Enfermera de la Unidad de Alzheimer y otros trastornos cognitivos. Hospital Clínic Barcelona. (3) Doctora en Neuropsicología de la Unidad de Alzheimer y otros trastornos cognitivos. Hospital Clínic Barcelona. (4) CAP de enfermería Instituto Neurociencias (ICN). Hospital Clínic Barcelona. (5) Doctor en Neurologia Unidad



de Alzheimer y otros trastornos cognitivos. Hospital Clinic Barcelona. (6) CAP de la Unidad de Alzheimer y otros trastornos cognitivos y CAP de servicio Neurología. Hospital Clinic Barcelona.

OR 39 Tractament ambulatori crònic de recanvi plasmàtic, immunoglobulines i rituximab en malalties neurològiques immunomediades

Ana Hernando Andrés

Ana Hernando , Silvia Álvarez, Montse Artola, José M Cabrera, Albert Saiz, Eugenia Martínez

Unitat de Neuroimmunologia, Hospital Clínic de Barcelona, Institut d'Investigacions Biomèdiques August Pi i Sunyer (IDIBAPS), Barcelona

OR 40 Protocolo de actuación en crisis generalizadas: OLAM

Maria Dolores Sag Vázquez

María Sag¹, Isabel Manzanares², Mónica Serrano³, Noelia Pizarro¹

(1) Enfermera de Neurología, (2) IPA Epilepsia, (3) IPA Vascular .Hospital Clínic, Barcelona

OR 41 Avaluació de la intervenció d'educació sanitària després d'un ictus dirigida per la infermera de pràctica avançada en patologia vascular cerebral

Mònica Serrano Clerencia

Serrano- Clerencia M¹, Pons R², Grau A², Cardete L², Queralt J³, Álvarez MI²

(1) Infermera de Pràctica Avançada en Patologia Vasculat Cerebral a l'Hospital Clínic. (2) Infermeres de l'Institut de Neurociències de l'Hospital Clínic. (3) Fisioterapeuta de l'Institut de Neurociències de l'Hospital Clínic

OR 42 Conocimientos, preocupaciones, satisfacción y fuentes de información sobre esclerosis múltiple y embarazo

Lorena López-Reyes

Lorena López-Reyes¹, Miguel Ángel Robles Sánchez², Luciana Midaglia³

(1) Enfermera clínica. Fellow ECTRIMS Enfermera. Centre d'Esclerosi Múltiple de Catalunya (CEMCAT). (2) Enfermero clínico. Coordinador Hospital de Dia. Centre d'Esclerosi Múltiple de Catalunya (CEMCAT). (3) Neuróloga. Centre d'Esclerosi Múltiple de Catalunya (CEMCAT)

11:00 - 11:30 h	Pausa	HALL
11:30 - 13:00 h	Taula rodona "La Meva Salut"	AUDITORI
Modera:	Dr. Lluís Ramió i Torrentà	
Presenten:	<ul style="list-style-type: none">• Sra. Elisenda Serra• Dr. Josep Maria Busquets• Sr. Jordi Pacheco• Dr. Yaroslau Compta	
11:30 - 13:40 h	II Taller de Tècnics d'Electrodiagnòstic Neurològic	SALA A1
11:30 - 11:35 h	Presentació del taller	
Modera/presenta:	Sra. Aurora Arqueros	
11:35 - 12:00 h	EEG en nounats	
Presenta:	Sra. Rosa Balcells	
12:00 - 12:25 h	Proves electrodiagnòstiques en els pacients d'UCI	
Presenta:	Sra. Susana Torres i Sra. Visitación Mingorance	
12:25 - 13:35 h	Comunicacions orals	
Modera:	Sra. Alejandra Fumanal	



13:35 - 13:40 h	Conclusió	
Presenta:	Sra. Aurora Arqueros	
13:00 - 14:00 h	Conferència de cloenda Esclerosi Múltiple: canvi de paradigma	AUDITORI
Moderada:	Dra. Elvira Munteis	
Presenta:	Dr. Xavier Montalban	
14:00 - 15:00 h	Simposi dinar Jazz Pharmaceuticals Epidyolex "Redefinint el tractament en les Encefalopaties Epilèptiques"	SALA A1
Moderada:	Dr. Juan Luis Becerra	
14:00 - 14:30 h	Resultats de 3 anys del tractament amb Cannabidiol en la SLG	
Presenta:	Dr. Albert Molins	
14:30 - 15:00 h	Experiència clínica en el maneig del pacient adult amb Esclerosi Tuberosa	
Presenta:	Dra. Mercè Falip	
14:00 - 15:00 h	Simposi dinar Argenx Miastènia gravis: una malaltia mediada per auto anticossos IgG	SALA A2+A3
Moderada:	Dra. Elena Cortés	
Presenten:	Dra. Elena Cortés i Dra. Anaís Mariscal	



A

- Abellán, M. Teresa.** Neuròloga. Unitat de Trastorns Cognitius i Psicogeriatria. Centre Emili Mira. Parc de Salut Mar. Barcelona
- Alcolea, Daniel.** Neuròleg. Unitat de memòria. Servei de neurologia. Hospital de la Santa Creu i Sant Pau. Barcelona
- Aledo, Ángel.** Neuròleg. Epilèpsia. Instituto de Neurociencias Vithas. Madrid
- Alejaldre, Aida.** Neuròloga. Neuromuscular. Servei de neurologia. Hospital Clínic. Barcelona
- Alemany, Berta.** Neuròloga. Atàxies. Servei de neurologia. Hospital U. Dr. Josep Trueta de Girona i Hospital Santa Caterina de Salt
- Arboix, Adrià.** Neuròleg. Servei de neurologia. Hospital Sagrat Cor. Barcelona
- Arechavala-Gomez, Virginia.** Biocrucis Bizkaia Health Research Institute
- Arqueros, Aurora.** Tècnic d'electrodiagnòstic. Hospital Clínic. Barcelona

B

- Balasa, Mircea.** Neuròleg. Unitat d'Alzheimer i altres trastorns cognitius. Hospital Clínic. Barcelona
- Balcells, Rosa.** Tècnic d'electrodiagnòstic. Hospital Clínic. Barcelona
- Becerra, Juan Luis.** Neuròleg. Epilèpsia. Servei de neurologia. Hospital U. Germans Trias i Pujol. Badalona
- Bejrkasem, Helena.** Neuròloga. Trastorns del moviment. Servei de neurologia. Consorci Hospitalari de Vic
- Bello, Joan.** Neuròleg. Cognició i conducta. Servei de neurologia. Hospital Moisès Broggi. Sant Joan Despí
- Belvís, Robert.** Neuròleg. Cefalea. Servei de neurologia. Hospital de la Santa Creu i Sant Pau. Barcelona
- Blanco, Yolanda.** Neuròloga. Esclerosi múltiple. Servei de neurologia. Hospital Clínic. Barcelona
- Boy, Bernat.** Neuròleg. Servei de neurologia. Hospital del Mar. Barcelona
- Brieva, Luis.** Neuròleg. Esclerosi múltiple. Servei de neurologia. Hospital U. Arnau de Vilanova. Lleida
- Busquets, Josep Maria.** Secretari del Comitè de Bioètica de Catalunya

C

- Cámara, Ana.** Infermera de Pràctica Avançada. Servei de neurologia. Hospital Clínic. Barcelona
- Cardona, Pere.** Neuròleg. Malalties vasculars cerebrals. Servei de neurologia. Hospital U. de Bellvitge. Barcelona
- Carmona, Olga.** Neuròloga. Esclerosi múltiple. Servei de neurologia. Fundació Salut Empordà. Girona
- Caronna, Edoardo.** Neuròleg. Cefalea. Servei de neurologia. Hospital U. Vall d'Hebron. Barcelona
- Casado, Virginia.** Neuròloga. Esclerosi múltiple. Servei de neurologia. Hospital de Mataró
- Casasnovas, Carlos.** Neuròleg. Neuromuscular. Servei de neurologia. Hospital U. de Bellvitge. Barcelona
- Ciurans, Jordi.** Neuròleg. Epilèpsia. Servei de neurologia. Hospital General de Granollers. Barcelona
- Compta, Yaroslau.** Neuròleg. Trastorns del moviment. Servei de neurologia. Hospital Clínic. Barcelona
- Conde, Estefania.** Neuròloga. Epilèpsia. Servei de neurologia. Hospital Clínic. Barcelona
- Cortés, Elena.** Neuròloga. Neuromuscular. Servei de neurologia. Hospital de la Santa Creu i Sant Pau. Barcelona
- Cruz, Héctor.** Neuròleg. Servei de neurologia. Hospital de Terrassa. Barcelona

D

- Diez, Laura.** Neuròloga. Neuromuscular. Servei de neurologia. Hospital Clínic. Barcelona
- Dorado, Laura.** Neuròloga. Cefalea. Servei de neurologia. Hospital U. Germans Trias i Pujol. Badalona
- Domínguez, Raúl.** Neuròleg. Neuromuscular. Servei de neurologia. Hospital U. de Bellvitge. Barcelona

F

- Fabregat, Neus.** Neuròloga. Cefalees. Servei de neurologia. Hospital Clínic. Barcelona
- Falip, Mercè.** Neuròloga. Epilèpsia. Servei de neurologia. Hospital U. de Bellvitge. Barcelona



Flores, Alan. Neuròleg. Malalties vasculars cerebrals. Servei de neurologia. Hospital U. Joan XXIII. Tarragona
Font, M. Àngels. Neuròloga. Esclerosi múltiple. Servei de neurologia. Consorci Hospitalari de Vic
Fumanal, Alejandra. Tècnic d'electrodiagnòstic. Hospital U. Germans Trias i Pujol. Badalona

G

Gaig, Carles. Neuròleg. Trastorns del son. Servei de neurologia. Hospital Clínic. Barcelona
Genís, David. Neurològ. Atàxies i trastorns del moviment. Investigador emèrit. IDIBGI
Gich, Jordi. Neuropsicòleg. Esclerosi múltiple. Servei de neurologia. Hospital U. Dr. Josep Trueta. Girona
Gil, Francisco José. Neuròleg. Epilèpsia. Servei de neurologia. Hospital Sagrat Cor. Barcelona
Giné, Lali. Infermera de Pràctica Avançada. Servei de neurologia. Hospital U. Vall d'Hebron. Barcelona
Gispert, Juan Domingo. Neuròleg. Group Leader - Neuroimaging. BarcelonaBeta Brain Research Center (BBRC).
Barcelona
Gubieras, Laura. Neuròloga. Esclerosi múltiple. Servei de neurologia. Hospital Moisès Broggi. Sant Joan Despí

H

Huerta, Mariano. Neuròleg. Cefalees. Servei de neurologia. Hospital de Viladecans. Barcelona

I

Infante, Jon. Neuròleg. Trastorns del moviment. Servei de neurologia. Hospital Universitario Marqués de Valdecilla.
Santander

J

Jansà, Margarida. Infermera de Pràctica Avançada. Unitat de Diabetis. Servei d'endocrinologia i nutrició. Hospital
Clínic. Barcelona
Juanola, Eduard. Neuròleg. Neuromuscular. Servei de neurologia. Hospital U. Germans Trias i Pujol. Badalona

L

Lázaro, Carlos. Neuròleg. Servei de neurologia. Hospital U. Vall d'Hebron. Barcelona
Llufriu, Sara. Neuròloga. Esclerosi múltiple. Servei de neurologia. Hospital Clínic. Barcelona
López Villegas, M. Dolores. Neuròloga. Cognició i conducta. Servei de neurologia. Centre Emili Mira. Parc de Salut
Mar. Barcelona

M

Malagelada, Ana. Neuròloga. Institut Neurològic de Barcelona. Quirónsalud Aribau, Grup Quiron. Barcelona
Mariscal, Anaís. Neuròloga. Neuromuscular. Servei de neurologia. Hospital de la Santa Creu i Sant Pau. Barcelona
Martínez, Eva. Neuròloga. Esclerosi múltiple. Servei de neurologia. Hospital U. Germans Trias i Pujol. Badalona
Martínez Rodríguez, José Enrique. Neuròleg. Esclerosi múltiple. Servei de neurologia. Hospital del Mar. Barcelona
Martínez Yélamos, Sergio. Neuròleg. Esclerosi múltiple. Servei de neurologia. Hospital U. de Bellvitge. Barcelona
Mayà, Gerard. Neuròleg. Trastorns del son. Servei de neurologia. Hospital Clínic. Barcelona
Millán, Mònica. Neuròloga. Malalties vasculars cerebrals. Servei de neurologia. Hospital U. Germans Trias i Pujol.
Badalona
Mingorance, Visitación. Tècnic d'electrodiagnòstic. Hospital Clínic. Barcelona
Molins, Albert. Neuròleg. Epilèpsia. Servei de neurologia. Hospital U. Dr. Josep Trueta. Girona
Montalban, Xavier. Neuròleg. Esclerosi múltiple. Servei de neurologia. Hospital U. Vall d'Hebron. CEM-CAT. Barcelona
Moral, Ester. Neuròloga. Esclerosi múltiple. Servei de neurologia. Hospital Moisès Broggi. Sant Joan Despí
Morollón, Noemí. Neuròloga. Cefalea. Servei de neurologia. Hospital de la Santa Creu i Sant Pau. Barcelona
Munteis, Elvira. Neuròloga. Esclerosi múltiple. Servei de neurologia. Hospital del Mar. Barcelona



Muñoz, Esteban. Neuròleg. Trastorns del moviment. Servei de neurologia. Hospital Clínic. Barcelona

Muñoz Lopetegui, Amaia. Neuròloga. Trastorns del son. Servei de neurologia. Hospital Clínic. Barcelona

O

Obach, Victor. Neuròleg. Cefalea. Servei de neurologia. Hospital Clínic. Barcelona

P

Pacheco, Jordi. Responsable per a la coordinació d'actuacions del Consell Consultiu de Pacients. Departament de Salut

Palomeras, Ernest. Neuròleg. Malalties vasculars cerebrals. Servei de neurologia. Hospital de Mataró. Barcelona

Pascual Goñi, Elba. Neuròloga. Neuromuscular. Servei de neurologia. Hospital de la Santa Creu i Sant Pau. Barcelona

Peral, Eveli. Neuròleg. Trastorns del son. Servei de neurologia. Hospital Moisès Broggi. Sant Joan Despí

Pérez, Alexandra. Neuròloga. Unitat de parkinson i altres trastorns del moviment, Fundació Recerca Clínic Barcelona- IDIBAPS, Sinapsi Neurologia- Uparkinson, Institut de Neurociències Centre Mèdic Teknon Grup Hospitalari QuironSalud

Pont, Claustre. Neuròloga. Trastorns del moviment. Servei de neurologia. Hospital General de Granollers. Barcelona

Pozo-Rosich, Patricia. Neuròloga. Cefalees. Servei de neurologia. Hospital U. Vall d'Hebron. Barcelona

Purroy, Francesc. Neuròleg. Malalties vasculars cerebrals. Servei de neurologia. Hospital U. Arnau de Vilanova. Lleida

R

Ramió i Torrentà, Lluís. Neuròleg. Servei de neurologia. Hospital U. Dr. Josep Trueta Santa Caterina. Girona

Ramo Tello, Cristina. Neuròloga. Esclerosi múltiple. Servei de neurologia. Hospital U. Germans Trias i Pujol. Badalona

Rojas, Ricardo. Neuròleg. Neuromuscular. Servei de neurologia. Hospital de la Santa Creu i Sant Pau. Barcelona

S

Saiz, Albert. Neuròleg. Esclerosi múltiple. Servei de neurologia. Hospital Clínic. Barcelona

Sanahuja, Jordi. Neuròleg. Cefalees. Servei de neurologia. Hospital U. Arnau de Vilanova. Lleida

Sánchez, Almudena. Neuròloga. Trastorns del moviment. Servei de neurologia. Hospital Clínic. Barcelona

Sánchez, Daniel. Neuròleg. Neuromuscular. Servei de neurologia. Hospital U. Vall d'Hebron. Barcelona

Sebio García, Raquel. Servei de rehabilitació. Hospital Clínic de Barcelona

Serra, Elisenda. Directora de l'Àrea de Ciutadania, Innovació i Usuari del Servei Català de la Salut

Solano, Berta. Neuròloga. Trastorns del moviment. Servei de neurologia. Hospital U. Dr. Josep Trueta de Girona i Hospital Santa Caterina de Salt

Sotoca, Javier. Neuròleg. Neuromuscular. Servei de neurologia. Hospital U. Vall d'Hebron. Barcelona

T

Terceño, Mikel. Neuròleg. Malalties vasculars cerebrals. Servei de neurologia. Hospital U. Dr. Josep Trueta. Girona

Tercero, Ana. Neuròloga. Servei de neurologia. Hospital Clínic. Barcelona

Torres, Marta. Neuròloga. Cefalees. Servei de neurologia. Hospital U. Vall d'Hebron. Barcelona

Torres, Susana. Tècnic d'electrodiagnòstic. Parc Taulí. Sabadell

Tur, Carmen. Neuròloga. Servei de neurologia. Hospital U. Vall d'Hebron. CEM-CAT. Barcelona

U

Uscamaita, Karol. Neuròleg adjunt. Servei de neurologia. Hospital Sagrat Cor. Barcelona



Associació Catalana de Persones amb Accident Vascular Cerebral

Associació Catalana de Persones
amb Accident Vascular Cerebral



Associació Catalana de
Malalts de Huntington



Associació Catalana de
les Neurofibromatosis



Associació Catalana de Persones
amb Malalties Neuromusculars



Associació d'Afectats de
Siringomièlia



Associació Catalana d'Atàxies
Hereditàries



Federació Catalana de Malalties
Minoritàries



Associació Catalana de
Malalts Epilèptics



Federació d'Associacions
de Familiars de Malalts
d'Alzheimer de Catalunya



Associació de Malalts i
Familiars d'Ictus de Lleida



Associació Grup d'Esclerosi
Múltiple del Bages



Associació
Mucopolisacaridosi



Associació Catalana per
al Parkinson



Fundació
Esclerosi
Múltiple
Fundació Esclerosi Múltiple



Fundació Catalana d'Esclerosi
Lateral Amiotròfica Miquel Valls



Mar de Somnis



Federació Espanyola
d'Epilèpsia



Associació Síndrome
Persona Rígida
- STIFFPERSON SPS -



MamaTieneMigraña



ALZHEIMERCATALUNYA
FUNDACIÓ

Alzheimer Catalunya Fundació



Patrocinadors Or



Patrocinadors Plata



Caring for People's Health



SECRETARIA TÈCNICA
SCN i FSCN

SuportServeis

Calvet, 30 - 08021 Barcelona

T. 93 201 75 71 - M. 600 50 59 22

scn@suportserveis.com - www.scneurologia.cat - @SCatalanaNeuro