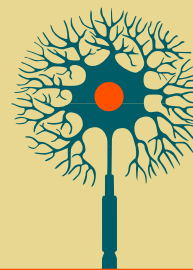


VI CURS DE FORMACIÓ EN NEUROLOGIA CLÍNICA

PART II Avenços Setembre 2019 - juny 2020



TEMARI 2019-2020

- PATOLOGIA VASCULAR CEREBRAL**
Tractament de la fase aguda de l'ictus
Dr. **Pere Cardona**. Hospital de Bellvitge. L'Hospitalet de Llobregat
Neuroradiologia diagnòstica i intervencionista en l'ictus agut
Dr. **Sebastià Remollo**. Hospital Germans Trias i Pujol. Badalona
Dimecres, 18 de setembre de 2019
- EPILÈPSIA**
Tractament farmacològic de l'epilèpsia
Dra. **Mercè Falip**. Hospital de Bellvitge. L'Hospitalet de Llobregat
Status epilèptic. Diagnòstic i maneig terapèutic
Dr. **Juan Luis Becerra**. Hospital Germans Trias i Pujol. Badalona
Dimecres, 16 d'octubre de 2019
- ESCLEROSI MÚLTIPLE**
Tractament de l'Esclerosi Múltiple
Dra. **Elvira Munteis**. Hospital del Mar. Barcelona
Neuroimatge de l'Esclerosi Múltiple
Dra. **Cristina Auger**. Hospital Universitari Vall d'Hebron. Barcelona
Dimecres, 13 de novembre de 2019
- PATOLOGIA DEL SON**
Punts essencials en una història clínica del son
Dr. **Joan Santamaria**. Hospital Clínic. Barcelona
Rellevància clínica del trastorn de conducta durant el son REM
Dr. **Carles Gaig**. Hospital Clínic. Barcelona
Dimecres, 11 de desembre de 2019
- DEMÈNCIA**
Diagnòstic diferencial de les Demències
Dr. **Jordi Gascón**. Hospital de Bellvitge. L'Hospitalet de Llobregat
Tractament de la Malaltia d'Alzheimer
Dr. **Albert Lladó**. Hospital Clínic. Barcelona
Dimecres, 15 de gener de 2020
- ÀLGIES CRANIALS / DOLOR NEUROPÀTIC / DISAUTONOMIA**
Àlgies cranials
Dr. **Robert Belvís**. Hospital de la Santa Creu i de Sant Pau. Barcelona
Dolor neuropàtic en neurologia
Dr. **Jordi Casanova**. Hospital Clínic. Barcelona
Disautonomies
Dra. **Judith Navarro**. Hospital Clínic. Barcelona
Dimecres, 19 de febrer de 2020
- PATOLOGIA NEUROMUSCULAR**
Miastènia Gravis
Dra. **Elena Cortés**. Hospital de la Santa Creu i de Sant Pau. Barcelona
Esclerosi Lateral Amiotròfica
Dr. **Miguel Àngel Rubio**. Hospital del Mar. Barcelona
Dimecres, 11 de març de 2020

Societat Catalana de Neurologia

- GENÈTICA I NEUROLOGIA**
Genètica de les malalties neurodegeneratives.
Aplicacions pràctiques de la genètica en neurologia
Dr. **Jordi Clarimon**. Institut de Recerca de l'Hospital de la Santa Creu i de Sant Pau. Barcelona
Genètica i neurologia
Dra. **Natalia Culléll**. Hospital Mutua de Terrassa i Hospital de la Santa Creu i de Sant Pau. Barcelona
Dimecres, 15 d'abril de 2020
- TRASTORNS DEL MOVIMENT**
Diagnòstic dels Trastorns de Moviment
Dr. **Yaroslau Compta**. Hospital Clínic. Barcelona
Tractament de la malaltia de Parkinson
Dr. **Juan Marín-Lahoz**. Hospital de la Santa Creu i de Sant Pau. Barcelona
Dimecres, 6 de maig de 2020
- NEUROONCOLOGIA**
Maneig dels gliomes
Dr. **Jordi Bruna**. Hospital de Bellvitge. L'Hospitalet de Llobregat
Síndromes neurològiques paraneoplàsiques
Dra. **Eugènia Martínez**. Hospital Clínic. Barcelona
Dimecres, 3 de juny de 2020

AVALUACIÓ DEL CURS
16 de setembre de 2020

JUNTA SCN

PRESIDENT (coordinador del curs)

Dr. **Joan Martí-Fàbregas**. Hospital de la Santa Creu i de Sant Pau. Barcelona

VICEPRESIDENT (coordinador del curs)

Dr. **Yaroslau Compta**. Hospital Clínic. Barcelona

SECRETARI (coordinador del curs)

Dr. **Estevo Santamarina**. Hospital Universitari Vall d'Hebron. Barcelona

TRESORERA

Dra. **Asunción Ávila**. Hospital Moisès Broggi. Sant Joan Despí

VOCAL

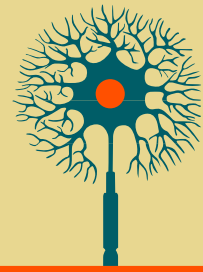
Dr. **Carles Gaig**. Hospital Clínic. Barcelona

VOCAL

Dra. **Virginia Casado**. Hospital de Mataró

VI CURS DE FORMACIÓ EN NEUROLOGIA CLÍNICA

PART II Avenços Setembre 2019 - juny 2020



PROFESSORAT

Especialistes en neurologia amb reconegut prestigi en cadascuna de les àrees temàtiques i amb gran experiència en la docència.

Actualització en els avenços en neurologia clínica.

DIRIGIT A

Curs obert a tots els metges, especialment a neuròlegs, neurocirurgians, neuropsicòlegs, psiquiatres, internistes i metges de família.

* Recomanat pels tutors de Formació de Residents de Neurologia Catalana

CARACTERÍSTIQUES

Curs presencial

Durada del curs:
10 classes anuals

Durada de la classe:
2 hores

Horari de la classe:
De 18:00 h a 20:00 h

Contingut de les classes:
Molt pràctic i interactiu, evitant monòlegs magistrals. Inclourà la discussió de cassos clínics

Per aprovar el curs:
Avaluació final i un mínim d'assistència del 80%

Societat Catalana de Neurologia

INSCRIPCIONS

Les persones interessades poden accedir a través de www.scneurologia.cat per formalitzar la **inscripció**.

- Residents de Neurologia socis SCN
GRATUÏTA
- Residents d'altres especialitats o no socis SCN
100,00 €
- Neuròlegs i metges d'altres especialitats socis SCN
100,00 €
- Neuròlegs i metges d'altres especialitats o no socis SCN
300,00 €

IVA inclòs

* Data límit per formalitzar la inscripció:
6 de setembre de 2019

SEU DEL CURS

Acadèmia de Ciències Mèdiques i de la Salut de Catalunya i Balears
C. Major de Can Caralleu, 1-7
08017 Barcelona

INFORMACIÓ I INSCRIPCIONS

Secretaria Tècnica SCN
Calvet, 30 - 08021 Barcelona
Tel 93 201 75 71 / 600 50 59 22
scn@suportserveis.com

www.scneurologia.cat

