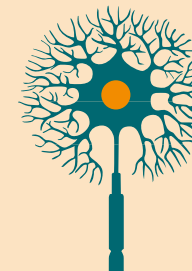


IV CURS DE FORMACIÓ EN NEUROLOGIA CLÍNICA



PROFESSORAT

Especialistes en neurologia del nostre país, amb reconegut prestigi en cadascuna de les àrees temàtiques i amb gran capacitat de comunicació i docència.

DIRIGIT A

- Curs obert a tots els metges, amb especial interès per metges especialistes en neurologia, neurocirurgia, neurofisiologia, psiquiatria, medicina interna i medicina familiar i comunitària
- Curs recomanat pels tutors de formació de residents de neurologia de Catalunya.
- Curs d'iniciació: residents de primer i segon any.
- Curs d'avenços: residents de tercer i quart any.

QUOTES D'INSCRIPCIÓ

- Residents de Neurologia socis de l'SCN: gratuïta
- Residents d'altres especialitats o no socis de l'SCN: 100€
- Neuròlegs i metges d'altres especialitats socis de la Societat Catalana de Neurologia: 100€
- Neuròlegs i metges d'altres especialitats no socis de l'SCN: 300€

Dia límit per formalitzar la inscripció:
14 de setembre de 2015

SEU DEL CURS

Acadèmia de Ciències Mèdiques de Catalunya i de Balears
C/ Major de Can Caralleu, 1-7
08017 Barcelona

INFORMACIÓ I INSCRIPCIONS

Suport Serveis
Calvet, 30, 08021 Barcelona
93 201 75 71 / 600 50 59 22
scn@suportserveis.com
www.scn.cat

Sol·licitat crèdits al Consell Català de la Formació Mèdica - Comissió de Formació Continuada del Sistema Nacional de Salut

Societat Catalana de Neurologia

IV CURS DE FORMACIÓ EN NEUROLOGIA CLÍNICA

PART II

Avenços
Setembre 2015 - juny 2016



L'Acadèmia
FUNDACIÓ ACADÈMIA DE CIÈNCIES MÈDIQUES I DE LA SALUT DE CATALUNYA I DE BALEARS



JUNTA

President	Dr. Jerzy Krupinski. Hospital Universitari Mútua Terrassa
Vicepresident	Dr. Francesc Purroy. Hospital Arnau de Vilanova. Lleida
Secretària	Dra. Olga Carmona. Hospital Josep Trueta. Girona
Tresorer	Dra. Ana Rodriguez Campello Hospital del Mar. Barcelona
Vocal	Dr. Eveli Peral Pellicer Hospital Moisès Broggi. Sant Joan Despí
Vocal	Dr. Yaroslau Compta. Hospital Universitari Clínic Barcelona

OBJECTIUS

Actualització en neurologia clínica
fent referència als aspectes bàsics

CARACTERÍSTIQUES

- Curs presencial
- Lloc: Acadèmia de Ciències Mèdiques de Catalunya i Balears
C/ Major de Can Caralleu, 1-7, Barcelona
- 10 classes anuals
- Durada classe: 2 hores aproximadament
- Horari classes: de 18.30 a 20.30 h
- Contingut de les classes molt pràctic i interactiu, evitant monòlegs magistrals. Cada classe inclourà la discussió d'un cas clínic
- Curs acreditat (avaluació final i mínim d'assistència d'un 80 %)
- Crèdits de formació continuada per alumnes i professors

TEMARI 2015-2016

- PATOLOGIA VASCULAR CEREBRAL**
Tractament de la fase aguda de l'íctus
Dr. Francesc Purroy. Hospital Arnau de Vilanova. Lleida
Neuroradiologia en la fase aguda de l'íctus.
Tractament en la fase aguda
Dr. Sebastià Remollo. Hospital universitari Germans Trias i Pujol. Badalona
Dimecres, 16 de setembre de 2015
- EPILÈPSIA**
Tractament farmacològic de l'epilèpsia
Dra. Mercè Falip. Hospital de Bellvitge. L'Hospitalet de Llobregat
Status epilèptic. Diagnòstic i maneig terapèutic
Dr. Albert Molins. Hospital Universitari Dr. Trueta de Girona
Dimecres, 14 d'octubre de 2015
- ESCLEROSI MÚLTIPLE**
Tractament de l'Esclerosi Múltiple
Dra. Elvira Munteis. Hospital del Mar. Barcelona
Neuroimatge de l'Esclerosi Múltiple
Dr. Àlex Rovira. Hospital Vall d'Hebron. Barcelona
Dimecres, 11 de novembre de 2015
- PATOLOGIA DEL SON**
Punts essencials en una història clínica del son
Dr. Joan Santamaria. Hospital Clínic. Barcelona
Rellevància clínica del trastorn de conducta durant el son
Dr. Carles Gaig. Hospital Clínic. Barcelona
Dimecres, 16 de desembre de 2015
- DEMÈNCIA**
Diagnòstic diferencial de les Demències
Dr. Jordi Gascón. Hospital de Bellvitge. L'Hospitalet de Llobregat
Tractament de la Malaltia d'Alzheimer
Dr. Albert Lladó. Hospital Clínic. Barcelona
Dimecres, 13 de gener de 2016
- DOLOR NEUROPÀTIC**
Dolor neuropàtic en neurologia
Dr. Jordi Montero. Hospital de Bellvitge. L'Hospitalet de Llobregat
Dimecres, 17 de febrer de 2016
- PATOLOGIA NEUROMUSCULAR**
Miastènia Gravis
Dra. Isabel Illa. Hospital de la Santa Creu i Sant Pau. Barcelona
Maneig multidisciplinar de l'ELA
Dra. Monica Povedano. Hospital Universitari Bellvitge
Dimecres, 9 de març de 2016
- GENÈTICA I NEUROLOGIA**
Genètica de les malalties neurodegeneratives. Aplicacions pràctiques de la genètica en neurologia
Dr. Jordi Clarimon. Institut de Recerca de l'Hospital de la Santa Creu i Sant Pau. Barcelona
Dimecres, 13 d'abril de 2016
- MALALTIA DE PARKINSON**
Tractament de la malaltia de Parkinson
Dr. Jaume Kulisevsky. Hospital de la Santa Creu i Sant Pau. Barcelona
Diagnòstic dels Trastorns del Moviment
Dr. Yaroslau Compta. Hospital Clínic. Barcelona
Dimecres, 18 de maig de 2016
- NEUROONCOLOGIA**
Maneig dels gliomes
Dr. Jordi Bruna. Hospital de Bellvitge. L'Hospitalet de Llobregat
Síndromes neurològiques paraneoplàsiques
Dr. Francesc Graus. Hospital Clínic. Barcelona
Dimecres, 15 de juny de 2016

Coordinadors

Dr. Jerzy Krupinski.
Hospital Universitari Mútua Terrassa
Dra. Olga Carmona.
Hospital Josep Trueta. Girona
Dr. Francesc Purroy.
Hospital Arnau de Vilanova. Lleida

AVALUACIÓ DEL CURS

22 de juny de 2016